

Стр. 6-2-6
6-10-14

КНОПКИ Ø 22 мм

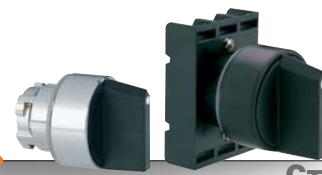
- Плоские, выступающие.
- Утопленные, двойного нажатия.
- Грибовидные.
- С механическим возвратом.
- С подсветкой.



Стр. 6-4-7
6-12-15

ДВОЙНЫЕ И ТРОЙНЫЕ КНОПКИ Ø 22 мм

- Двойные, с подсветкой и без.
- Тройные.



Стр. 6-5-7
6-13-15

ПЕРЕКЛЮЧАТЕЛИ Ø 22 мм

- Короткие.
- С "ключом".
- С ключом.
- С подсветкой.



Стр. 6-8

**МЕТАЛЛИЧЕСКИЕ РУКОЯТКИ
ПОТЕНЦИОМЕТРОВ Ø 22 мм**

- С градуированной шкалой.
- С изменяемым указателем.



Стр. 6-9

МЕТАЛЛИЧЕСКИЕ ДЖОЙСТИКИ Ø 22 мм

- 2 направления.
- 4 направления.
- 2 направления с механической блокировкой.
- 4 направления с механической блокировкой.
- С дополнительными контактами.



Стр. 6-16

ИНДИКАТОРЫ С ПОДСВЕТКОЙ Ø 22 мм

- Моноблок с сигналом.
- Стандартный моноблок.



Стр. 6-16-17

ПУЛЬТЫ УПРАВЛЕНИЯ

- Без кнопок (от 1 до 5 положений).
- С1 кнопкой: С одной кнопкой.



Стр. 6-17-21

**ДОПОЛНИТЕЛЬНЫЕ БЛОКИ, АКСЕССУАРЫ И
ЗАПЧАСТИ ДЛЯ КНОПОК И ПЕРЕКЛЮЧАТЕЛЕЙ**

- Монтажные переходники.
- Вспомогательные контакты.
- Держатели сигнальных ламп.
- Держатели светодиодных ламп.
- Этикетки.
- Лампы.



Стр. 6-22-25

СИГНАЛЬНЫЕ КОЛОННЫ С ПОДСВЕТКОЙ

- Составные колонны с подсветкой Ø 70 мм.
- Сигнальные лампы Ø 62 мм.
- Модули с постоянным и мигающим светом.
- Акустические модули.
- Лампы и светодиодные лампы.

Кнопки и переключатели:

- ◆ Металлические и пластиковые, быстрая и легкая установка.
- ◆ Степень защиты с лицевой стороны IP65.
- ◆ Высокая проводимость контактов.
- ◆ Особенности работы контактов: двойной разрыв, нормально открытый контакт, самоочистка контактной поверхности.

Сигнальные колонны \varnothing 70мм:

- ◆ Составные, собираемые до 7 модулей.
- ◆ Постоянного и мигающего света, акустические, постоянного и прерываемого звука.

Сигнальные лампы \varnothing 62мм

- ◆ Постоянного и мигающего света, постоянного и прерываемого звука.



Разд. Стр.

Металлические кнопки и переключатели \varnothing 22мм

Кнопки нажатия	6-	2
Кнопки двойного нажатия	6-	3
Грибовидные кнопки	6-	3
Кнопки нажатия с пружинным возвратом	6-	4
Двойные кнопки нажатия	6-	4
Тройные кнопки нажатия	6-	4
Переключатели	6-	5
Кнопки нажатия с подсветкой	6-	6
Кнопки двойного нажатия с подсветкой	6-	6
Грибовидные кнопки с подсветкой	6-	6
Переключатели с подсветкой	6-	7
Двойные кнопки нажатия с подсветкой	6-	7
Головки свето-сигнальных устройств	6-	8
Рукоятки потенциометров	6-	8
Джойстики	6-	9

Пластиковые кнопки и переключатели \varnothing 22мм

Кнопки нажатия	6-	10
Кнопки двойного нажатия	6-	11
Грибовидные кнопки	6-	11
Кнопки нажатия с пружинным возвратом	6-	12
Двойные кнопки нажатия	6-	12
Тройные кнопки нажатия	6-	12
Переключатели	6-	13
Кнопки нажатия с подсветкой	6-	14
Кнопки двойного нажатия с подсветкой	6-	14
Грибовидные кнопки с подсветкой	6-	14
Переключатели с подсветкой	6-	15
Двойные кнопки нажатия с подсветкой	6-	15
Головки свето-сигнальных устройств	6-	16
Свето-сигнальные моноблоки	6-	16

Пульты управления 6- 16**Дополнительные блоки для кнопок и переключателей** 6- 17**Аксессуары и запчасти для кнопок и переключателей** 6- 19**Сигнальные световые колонны и лампы**

Сигнальные колонны \varnothing 70мм	6-	22
Сигнальные лампы \varnothing 62мм	6-	23

Кнопки нажатия



8 LM2T B10...



8 LM2T B20...



8 LM2T B30...

Код заказа	Цвет	Кол-во в упак.	Вес
		шт.	[кг]
Плоские (без монтажного переходника).			
8 LM2T B102	Черный	10	0,033
8 LM2T B103	Зеленый	10	0,033
8 LM2T B104	Красный	10	0,033
8 LM2T B105	Желтый	10	0,033
8 LM2T B106	Голубой	10	0,033
8 LM2T B108	Белый	10	0,033
Выступающие (без монтажного переходника).			
8 LM2T B202	Черный	10	0,035
8 LM2T B203	Зеленый	10	0,035
8 LM2T B204	Красный	10	0,035
8 LM2T B205	Желтый	10	0,035
8 LM2T B206	Голубой	10	0,035
8 LM2T B208	Белый	10	0,035
Утопленные (без монтажного переходника).			
8 LM2T B302	Черный	10	0,035
8 LM2T B303	Зеленый	10	0,035
8 LM2T B304	Красный	10	0,035
8 LM2T B305	Желтый	10	0,035
8 LM2T B306	Голубой	10	0,035
8 LM2T B308	Белый	10	0,035

Кнопки нажатия с символами



8 LM2T B11...



8 LM2T B21...

Код заказа	Символ	Цвет	Кол-во в упак.	Вес
			шт.	[кг]
Плоские (без монтажного переходника).				
8 LM2T B1102	O	Черный	10	0,033
8 LM2T B1104		Красный	10	0,033
8 LM2T B1113	I	Зеленый	10	0,033
8 LM2T B1118		Белый	10	0,033
8 LM2T B1123	II	Зеленый	10	0,033
8 LM2T B1128		Белый	10	0,033
8 LM2T B1132	STOP	Черный	10	0,033
8 LM2T B1134		Красный	10	0,033
8 LM2T B1142	← ①	Черный	10	0,033
8 LM2T B1148		Белый	10	0,033
8 LM2T B1152	↑ ②	Черный	10	0,033
8 LM2T B1158		Белый	10	0,033
8 LM2T B1163	START	Зеленый	10	0,033
8 LM2T B1168		Белый	10	0,033
8 LM2T B1176	R	Синий	10	0,033
8 LM2T B1178		Белый	10	0,033
8 LM2T B1196	RESET	Синий	10	0,033
8 LM2T B1502	↔	Черный	10	0,033
8 LM2T B1512	↔	Черный	10	0,033
Выступающие (без монтажного переходника).				
8 LM2T B2102	O	Черный	10	0,035
8 LM2T B2104		Красный	10	0,035
8 LM2T B2132	STOP	Черный	10	0,035
8 LM2T B2134		Красный	10	0,035

① Символ может обозначать направление влево или вправо.
 ② Символ может обозначать направление вверх или вниз.

Технические параметры

- условия окружающей среды:
 - диапазон рабочих температур: -25...+60°C
 - диапазон температур хранения: -40...+70°C
- возможно любое положение при установке
- степень защиты: IP 65.
- согласно UL: код 1, 2, 3R, 4, 4X, 12, 12K.

Материалы

Металлические части изготовлены из сплава алюминия и цинка. Пластмассовые части изготовлены из полиамида и поликарбоната.

Механическая стойкость

Усилие нажатия: 0,8 кг (кнопка).
 Износоустойчивость: 1 млн. циклов

Монтажный переходник

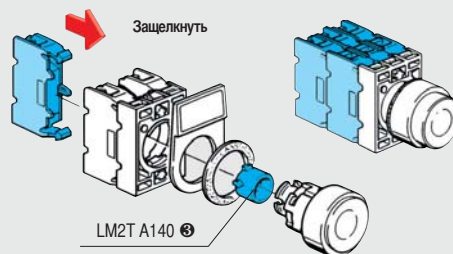
Смотрите страницу 6-17.
 Код заказа: LM2T AU120.
 Толкатель закрепляется в монтажном переходнике простым вращением.
 Переходник фиксируется на панели встроенными винтами (Tmax = 0,8 Nm).

Вспомогательные контакты

Смотрите страницу 6-17.
 Код заказа: LM2T C10 (1NA)
 LM2T CF10 (1NA Фастон)
 LM2T C10A (1NAA)
 LM2T C01 (1NC)
 LM2T CF01 (1NC Фастон)
 LM2T C01D (1NCP)

Вспомогательные контакты защелкиваются на монтажном переходнике.

Максимально 6 контактов может быть установлено на монтажном переходнике: 2 слева, 2 в центре, 2 справа.
 Для монтажа вспомогательных контактов в центре используется переходник LM2T A140 (См. страницу 6-20).



③ Переходник для установки контакта в центре LM2T A140 не входит в стандартный комплект поставки и заказывается отдельно.

Сертификация и соответствие

Имеются сертификаты: cULus, RINA, LROS, ГОСТ, CCC.
 Соответствуют требованиям: IEC/EN 60947-1;
 IEC/EN 60947-5-1; UL508; CSA C22.2 n° 14-95.

Кнопки двойного нажатия



8 LM2T Q10...



8 LM2T Q20...

Код заказа	Цвет	Кол-во в упак.	Вес [кг]
		шт.	[кг]

Плоские (без монт.перех.). Блок. и разбл. при нажатии.

8 LM2T Q102	Черный	10	0,033
8 LM2T Q103	Зеленый	10	0,033
8 LM2T Q104	Красный	10	0,033
8 LM2T Q105	Желтый	10	0,033
8 LM2T Q106	Голубой	10	0,033
8 LM2T Q108	Белый	10	0,033

Выступающие (без монтажного переходника). Блокировка и разблокировка при нажатии.

8 LM2T Q202	Черный	10	0,035
8 LM2T Q203	Зеленый	10	0,035
8 LM2T Q204	Красный	10	0,035
8 LM2T Q205	Желтый	10	0,035
8 LM2T Q206	Голубой	10	0,035
8 LM2T Q208	Белый	10	0,035

Используйте только со вспомогательным контактом с опережающим замыканием 8 LM2T C10A. С этим типом толкателей нельзя использовать нормальные открытые контакты 8 LM2T C10. Возможна установка только 2 дополнительных контактов.

Грибовидные кнопки



8 LM2T B614...



8 LM2T B616...



8 LM2T B624...



8 LM2T B634...



8 LM2T B654...



8 LM2T B664

Код заказа	Цвет	кол-во в упак.	Вес [кг]
		шт.	[кг]

Пружинный возврат, Ø 40 мм (без монтажного переходника).

8 LM2T B6142	Черный	10	0,037
8 LM2T B6143	Зеленый	10	0,037
8 LM2T B6144	Красный	10	0,037
8 LM2T B6145	Желтый	10	0,037
8 LM2T B6146	Голубой	10	0,037

Пружинный возврат, Ø 60 мм (без монтажного переходника).

8 LM2T B6162	Черный	10	0,043
8 LM2T B6163	Зеленый	10	0,043
8 LM2T B6164	Красный	10	0,043
8 LM2T B6165	Желтый	10	0,043
8 LM2T B6166	Голубой	10	0,043

Возврат натяжением кнопки, Ø 40 мм (без монтажного переходника).

8 LM2T B6242	Черный	10	0,105
8 LM2T B6244	Красный	10	0,105

Защелкивающиеся, возврат вращением кнопки, Ø 40 мм (без монтажного переходника).

8 LM2T B6342	Черный	10	0,054
8 LM2T B6344	Красный	10	0,054

Защелкивающиеся, возврат с помощью ключа, Ø 40 мм (без монтажного переходника).

8 LM2T B6542	Черный	10	0,091
8 LM2T B6542G		1	0,091
8 LM2T B6544	Красный	10	0,091
8 LM2T B6544G		1	0,091

Защелкивающиеся, возврат вращением кнопки, Ø 40 мм, (без монтажного переходника), отвечает ISO 13850 EN418.

8 LM2T B6644	Красный	10	0,087
--------------	---------	----	-------

Вариант с разными кодами ключей. В код заказа должен входить код ключа. Возможны следующие варианты: 501; 502; 503; 504; 505; 506; 507; 508; 509; 510. Пример полного кода заказа: 8 LM2T B6542G505.

Технические параметры

- условия окружающей среды:
 - диапазон рабочих температур: -25...+60°C
 - диапазон температур хранения: -40...+70°C
- возможно любое положение при установке
- степень защиты:
 - согласно IEC/EN: IP65 для кнопок двойного нажатия, IP66 для грибовидных (IP65 для грибовидных LM2T B654...)
 - согласно UL: тип 1, 2, 3R, 4, 4X, 12, 12K (кроме 8 LM2T B616... котор.относ.к типу 1, 2, 3R, 12, 12K).

Материалы

Металлические части изготовлены из сплава алюминия и цинка. Пластмассовые части изготовлены из полиамида и поликарбоната.

Механическая стойкость

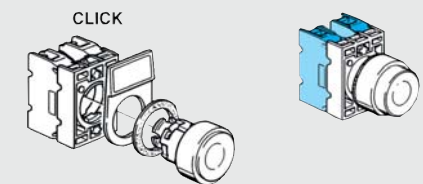
Усилие нажатия: 0,8 кг (толкатель).
Износостойкость толкателей двойного нажатия: 500 000 циклов.
Износостойкость грибовидных кнопок с пружинным возвратом: 1 000 000 циклов.
Износостойкость грибовидных кнопок без пружинного возврата (защелкивающихся): 300 000 циклов.

Монтажный переходник

Смотрите страницу 6-17.
Код заказа: LM2T AU120.
Толкатель закрепляется в монтажном переходнике простым вращением. Переходник фиксируется на панели встроенными винтами (Tmax = 0,8 Nm).

Вспомогательные контакты для кнопок двойного нажатия

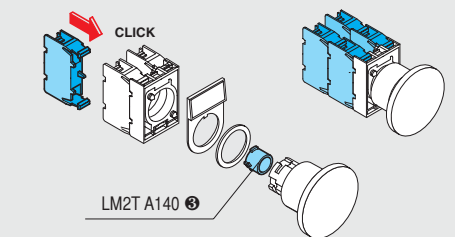
Смотрите страницу 6-17.
Код заказа: LM2T C10A (1NAA)
LM2T C01 (1NC)
Вспом. контакты защелкиваются на монтажном переходнике. До 2 вспом. контактов может быть установлено на монтажный переходник - по одному с каждой стороны.



Вспомогательные контакты для грибовидных кнопок

Смотрите страницу 6-17.
Код заказа: LM2T C10 (1NA)
LM2T CF10 (1NA Фастон)
LM2T C10A (1NAA)
LM2T C01 (1NC)
LM2T CF01 (1NC Фастон)
LM2T C01D (1NCP)

Вспомогательные контакты защелкиваются на монтажном переходнике. Максимально 6 контактов может быть установлено на монтажном переходнике: 2 слева, 2 в центре, 2 справа (для LM2T B624.. и LM2T B6644 максимум 4 контакта). Для монтажа вспомогательных контактов в центре используется переходник LM2T A140 (смотреть страницу 6-20).



Переходник для установки контакта в центре LM2T A140 должен заказываться покупателем отдельно.

Сертификация и соответствие

Имеются сертификаты: cULus, RINA, LROS, GOST, CCC. Соответствуют требованиям: IEC/EN 60947-1; IEC/EN 60947-5-1; UL508; CSA C22.2 n° 14-95.

Кнопки механического сброса в собранном виде



8 LM2T R1196

Код заказа	Цвет	Кол-во в упак.	Вес
		шт.	[кг]

Плоские (ход 5,2 мм).
Возможная длина 0÷123 мм.

8 LM2T R1002	Черный	10	0,065
8 LM2T R1003	Зеленый	10	0,065
8 LM2T R1004	Красный	10	0,065
8 LM2T R1006	Голубой	10	0,065
8 LM2T R1196	Голубой (RESET)	10	0,065

Выступающая (ход 5,2 мм). Длина 0÷123 мм.

8 LM2T R2004	Красный	10	0,067
--------------	---------	----	-------

Кнопки механического сброса поставляются с монтажным переходником и стержнем.
❶ С надписью "RESET" на толкателе кнопки.

Технические параметры

- условия окружающей среды:
 - диапазон рабочих температур: -25...+60°C
 - диапазон температур хранения: -40...+70°C
- возможно любое положение при установке
- степень защиты: IP 65 для механических кнопок; IP40 для двойных и тройных кнопок
 - согласно UL: тип 1, 2, 3R, 4, 4X, 12, 12K для 8 LM2T R... (кроме 8 LM2T B71... и 8 LM2T B72... которые явл. тип 1).

Материалы

Металлические части изготовлены из сплава алюминия и цинка. Пластмассовые части изготовлены из полиамида и поликарбоната.

Механическая стойкость

Усилие нажатия: 0,8 кг (кнопка).
Износостойчивость: 1 млн. циклов.

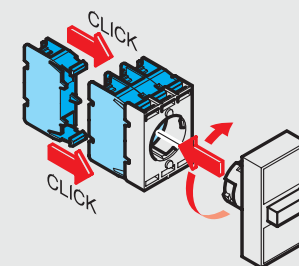
Монтажный переходник

Смотрите страницу 6-17.
Код заказа: LM2T AU120.
Кнопка защелкивается в монтажном переходнике простым вращением.
Переходник фиксируется на панели встроенными винтами (Tmax = 0,8 Nm).

Вспомогательные контакты для двойных и тройных кнопок

Смотрите страницу 6-17.
Код заказа: LM2T C10 (1NA)
LM2T C10A (1NAA)
LM2T C01 (1NC)
LM2T C01D (1NCP)

Вспомогательные контакты защелкиваются на монтажном переходнике.



ДВОЙНЫЕ КНОПКИ

Может быть установлено максимум 4 вспомогательных контакта: 2 слева, 2 справа.

ТРОЙНЫЕ КНОПКИ

Может быть установлено максимум 6 контактов на монтажном переходнике: 2 слева, 2 в центре, 2 справа.

Сертификация и соответствие

Имеются сертификаты: cULus, RINA, LROS, ГОСТ, CCC.
Соответствуют требованиям: IEC/EN 60947-1;
IEC/EN 60947-5-1; UL508; CSA C22.2 n° 14-95.

6 Двойные кнопки нажатия



8 LM2T B71...



8 LM2T B72...

Код заказа	Цвет	Символы	Кол-во в упак.	Вес
			шт.	[кг]

С 2 плоскими кнопками (без монтажного переходника).
Обе - с пружинным возвратом.

8 LM2T B7112	Черный/красный	—	5	0,044
8 LM2T B7113	Зел./красный	—	5	0,044
8 LM2T B7114	Белый/черный	—	5	0,044
8 LM2T B7122	Черный/красный	I-O	5	0,044
8 LM2T B7123	Зел./красный	I-O	5	0,044
8 LM2T B7124	Белый/черный	I-O	5	0,044
8 LM2T B7133	Зел./красный	Start/Stop	5	0,044

С 1 выступающей и 1 плоской кнопками (без монтажного переходника). Обе - с пружинным возвратом.

8 LM2T B7212	Черный/красный	—	5	0,044
8 LM2T B7213	Зел./красный	—	5	0,044
8 LM2T B7214	Белый/черный	—	5	0,044
8 LM2T B7222	Черный/красный	I-O	5	0,044
8 LM2T B7223	Зел./красный	I-O	5	0,044
8 LM2T B7224	Белый/черный	I-O	5	0,044
8 LM2T B7233	Зел./красный	Start/Stop	5	0,044

Тройные кнопки нажатия



8 LM2T B73...

Код заказа	Символы	Кол-во в упак.	Вес
		шт.	[кг]

Толкатель тройного нажатия (с монтажным переходником), с пружинным возвратом.

8 LM2T B7345	 STOP 	5	0,044
8 LM2T B7355	↑ STOP ↓	5	0,044
8 LM2T B7365	→ STOP ←	5	0,044
8 LM2T B7375	↗ STOP ↖	5	0,044

Короткие переключатели



8 LM2T S1...

Код заказа	Цвет	кол-во в упак.	Вес
		шт.	[кг]
2 положения (без монтажного переходника).			
8 LM2T S120	∨	10	0,049
8 LM2T S121	∨	10	0,049
3 положения (без монтажного переходника).			
8 LM2T S130	∨	10	0,049
8 LM2T S131	∨	10	0,049
8 LM2T S132	∨	10	0,049
8 LM2T S133	∨	10	0,049

Переключатели с "кловом"



8 LM2T S2...

Код заказа	Цвет	кол-во в упак.	Вес
		шт.	[кг]
2 положения (без монтажного переходника).			
8 LM2T S220	∨	10	0,050
8 LM2T S221	∨	10	0,050
3 положения (без монтажного переходника).			
8 LM2T S230	∨	10	0,050
8 LM2T S231	∨	10	0,050
8 LM2T S232	∨	10	0,050
8 LM2T S233	∨	10	0,050

Переключатели с ключом



8 LM2T S3...

Код заказа	Цвет	кол-во в упак.	Вес
		шт.	[кг]
2 положения (без монтажного переходника).			
8 LM2T S320	∨	10	0,079
8 LM2T S320G❶	∨	1	0,079
8 LM2T S321	∨	10	0,079
8 LM2T S321G❶	∨	1	0,079
8 LM2T S340	∨	10	0,079
8 LM2T S340G❶	∨	1	0,079
3 положения (без монтажного переходника).			
8 LM2T S330	∨	10	0,080
8 LM2T S330G❶	∨	1	0,080
8 LM2T S331	∨	10	0,080
8 LM2T S331G❶	∨	1	0,080
8 LM2T S332❷	∨	10	0,080
8 LM2T S332G❶❷	∨	1	0,080
8 LM2T S333❷	∨	10	0,080
8 LM2T S333G❶❷	∨	1	0,080
8 LM2T S350	∨	10	0,080
8 LM2T S350G❶	∨	1	0,080
8 LM2T S360	∨	10	0,080
8 LM2T S360G❶	∨	1	0,080
8 LM2T S370❷	∨	10	0,080
8 LM2T S370G❶❷	∨	1	0,080
8 LM2T S380❷	∨	10	0,080
8 LM2T S380G❶❷	∨	1	0,080
8 LM2T S390❷	∨	10	0,080
8 LM2T S390G❶❷	∨	1	0,080

- ❶ Вариант с разными кодами ключей. В код заказа должен входить код ключа. Возможны следующие варианты: 501; 502; 503; 504; 505; 506; 507; 508; 509; 510. Пример: 8 LM2T S320G505.
- ❷ Доступны только по специальному запросу.

Технические параметры

- условия окружающей среды:
 - диапазон рабочих температур: -25...+60°C
 - диапазон температур хранения: -40...+70°C
- возможно любое положение при установке
- степень защиты:
 - согласно IEC/EN: IP65
 - согласно UL: тип 1, 2, 3R, 4, 4X, 12, 12K.

Материалы

Металлические части изготовлены из сплава алюминия и цинка. Пластмассовые части изготовлены из полиамида и поликарбоната.

Механическая стойкость

Износоустойчивость: 3 млн. циклов.

Монтажный переходник

Смотрите страницу 6-17.

Код заказа: LM2T AU120.

Кнопка защелкивается в монтажном переходнике и крепится простым вращением.

Переходник фиксируется на панели встроенными винтами (Tmax = 0.8 Nm).

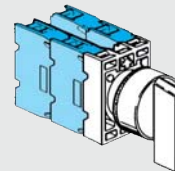
Вспомогательные контакты

Смотрите страницу 6-17.

Серия: LM2T C10 (1NA)
LM2T CF10 (1NA Фастон)
LM2T C10A (1NAA)
LM2T C01 (1NC)
LM2T CF01 (1NC Фастон)
LM2T C01D (1NCP)

Вспомогательные контакты защелкиваются на монтажном переходнике.

Может быть установлено максимум 4 вспомогательных контакта: 2 справа и 2 слева. Для установки более 4 контактов, свяжитесь с нашим отделом для клиентов (Тел. +39 035 4282422 - E-mail@LovatoElectric.com).



Положения

- ∨ Фиксируемые положения.
- ∨ Положение с пружинным возвратом.
- ∨ • Положение с незаблокированным ключом.

Углы

2 положения



3 положения



Специальные варианты

Вариант с окрашенным ключом доступен по специальному запросу. (Обращаться в службу сервиса, тел. +39 035 4282422 - E-mail@LovatoElectric.com).

Сертификация и соответствие

Имеются сертификаты: cULus, RINA, LROS, ГОСТ, CCC. Соответствуют требованиям: IEC/EN 60947-1; IEC/EN 60947-5-1; UL508; CSA C22.2 n° 14-95.

Кнопки нажатия с подсветкой



8 LM2T BL10...



8 LM2T BL20...

Код заказа	Цвет	Кол-во в упак.	Вес
		шт.	[кг]

Плоские, подсветка сбоку (без монтажного переходника).

8 LM2T BL103	Зеленый	10	0,033
8 LM2T BL104	Красный	10	0,033
8 LM2T BL105	Желтый	10	0,033
8 LM2T BL106	Голубой	10	0,033
8 LM2T BL107	Прозрачный	10	0,033

Выступающие (без монтажного переходника).

8 LM2T BL203	Зеленый	10	0,035
8 LM2T BL204	Красный	10	0,035
8 LM2T BL205	Желтый	10	0,035
8 LM2T BL206	Голубой	10	0,035
8 LM2T BL207	Прозрачный	10	0,035

6

Кнопки двойного нажатия с подсветкой



8 LM2T QL10...



8 LM2T QL20...

Код заказа	Цвет	Кол-во в упак.	Вес
		шт.	[кг]

Плоские (без монт. переходника). Блок. и разбл. нажатием.

8 LM2T QL103	Зеленый	10	0,033
8 LM2T QL104	Красный	10	0,033
8 LM2T QL105	Желтый	10	0,033
8 LM2T QL106	Голубой	10	0,033
8 LM2T QL107	Прозрачный	10	0,033

Выступающие (без монтажного переходника).

Блокировка и разблокировка нажатием.

8 LM2T QL203	Зеленый	10	0,035
8 LM2T QL204	Красный	10	0,035
8 LM2T QL205	Желтый	10	0,035
8 LM2T QL206	Голубой	10	0,035
8 LM2T QL207	Прозрачный	10	0,035

❶ Невозможен монтаж впом. контактов NA (8LM2T C10).
Использовать только впом. контакты NAA (8 LM2T C10A).
Количество монтируемых дополнительных контактов показано справа.

Грибовидные кнопки с подсветкой



8 LM2T BL614...



8 LM2T BL624...

Код заказа	Цвет	Кол-во в упак.	Вес
		шт.	[кг]

Пружинный возврат Ø 40мм (с монт. переходником)❷

8 LM2T BL6143	Зеленый	10	0,043
8 LM2T BL6144	Красный	10	0,043
8 LM2T BL6145	Желтый	10	0,043
8 LM2T BL6146	Голубой	10	0,043
8 LM2T BL6148	Белый	10	0,043

Возврат натяжением, Ø 40мм

(без монтажного переходника)❸

8 LM2T BL6243	Зеленый	10	0,105
8 LM2T BL6244	Красный	10	0,105
8 LM2T BL6245	Желтый	10	0,105
8 LM2T BL6246	Голубой	10	0,105
8 LM2T BL6248	Белый	10	0,105

❷ Количество монтируемых контактов показано справа.

❸ Можно монтировать максимум 2 вспомогательных контакта.

Технические параметры

- условия окружающей среды:
 - диапазон рабочих температур: -25...+60°C
 - диапазон температур хранения: -40...+70°C
- возможно любое положение при установке
- степень защиты:
 - согласно IEC/EN: IP65
 - согласно UL: тип 1, 2, 3R, 4, 4X, 12, 12K.

Материалы

Металлические части изготовлены из сплава алюминия и цинка. Пластмассовые части изготовлены из полиамида и поликарбоната.

Механическая стойкость

Усилие нажатия: 0,8 кг (кнопка).
Износоустойчивость: 1 млн. циклов.
Износоустойчивость кнопок двойного нажатия: 500 000 циклов.

Монтажный переходник

Смотрите страницу 6-17.

Код заказа: LM2T AU120.

Кнопка защелкивается и закрепляется в монтажном переходнике простым вращением.

Переходник фиксируется на панели встроенными винтами (Tmax = 0,8 Nm).

Вспомогательные контакты для кнопок двойного нажима

Смотрите страницу 6-17.

Код заказа: LM2T C10A (1NAA)

LM2T C01 (1NC)

Вспомогательные контакты защелкиваются на монтажном переходнике.

На монтажный переходник можно установить до двух любых впом. контактов на уровне ламподержателя LM2T DL400, LM2T VL230, LM2T EL400, LM2T ZL230, LM2T L... или LM2T M (см. стр. 6-18).

С ламподержателем LM2T YL..., LM2T GL..., LM2T XL..., LM2T FL можно установить только один дополнительный контакт.

Вспомогательные контакты для кнопок с подсветкой и грибовидных кнопок

Смотрите страницу 6-17.

Серия: LM2T C10 (1NA)

LM2T CF10 (1NA Фастон)

LM2T C10A (1NAA)

LM2T C01 (1NC)

LM2T CF01 (1NC Фастон)

LM2T C01D (1NCP)

Вспомогательные контакты защелкиваются на монтажном переходнике.

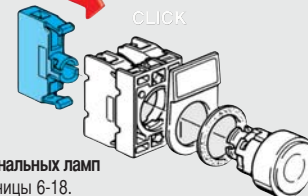
На LM2T BL1... и LM2T BL2... или LM2T BL61... могут быть установлены:

- до 4 впом. контакта, 2 справа и 2 слева, при использовании следующих держателей лампы: LM2T DL400, LM2T EL400, LM2T VL230, LM2T ZL230, LM2T L... или LM2T M... (см. стр. 6-18).

- до 2 впом. контакта, один над другим одной модели, при использовании следующих держателей лампы: LM2T XL..., LM2T YL..., LM2T FL... или LM2T GL... (см. стр. 6-18).

На LM2T BL62... могут быть установлены:

- до 2 впом. контакта, один справа и один слева, при использовании следующих держателей лампы: LM2T DL400, LM2T EL400, LM2T VL230, LM2T ZL230, LM2T L... или LM2T M... (см. стр. 6-18).
- до 2 впом. контакта, один над другим одной модели, при использовании следующих держателей лампы: LM2T XL..., LM2T YL..., LM2T FL... или LM2T GL... (см. стр. 6-18).



Держатели сигнальных ламп

Смотрите страницы 6-18.

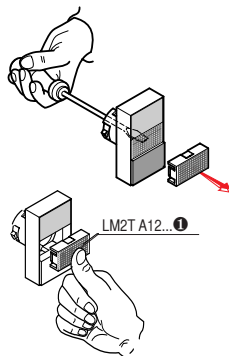
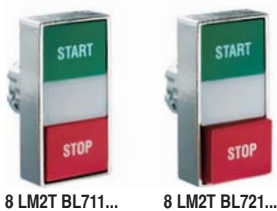
Лампы сигнальные

Рекомендуемая максимальная мощность: 1,2 Вт.
Смотрите страницу 6-20.

Сертификация и соответствие

Имеются сертификаты: cULus, RINA, LROS, ГОСТ, CCC.
Соответствуют требованиям: IEC/EN 60947-1;
IEC/EN 60947-5-1; UL508; CSA C22.2 n° 14-95.

Двойные кнопки нажатия с белой подсветкой



Серийные кнопки оснащены белой подсветкой. Цветная подсветка LM2T A12... поставляется по заказу. См. стр. 6-29.

Код заказа	Цвет	Символ	Кол-во в упак.	Вес
			шт.	[кг]

С 2 плоскими кнопками (без монтажного переходника). Обе - с пружинным возвратом.

8 LM2T BL7112	Черный/красный	—	5	0,044
8 LM2T B7113	Зел./красный	—	5	0,044
8 LM2T B7114	Белый/черный	—	5	0,044
8 LM2T B7122	Черный/красный	I-O	5	0,044
8 LM2T B7123	Зел./красный	I-O	5	0,044
8 LM2T B7124	Белый/черный	I-O	5	0,044
8 LM2T B7133	Зел./красный	Start/Stop	5	0,044

С 1 выступающей и 1 плоской кнопками (без монтажного переходника). Обе - с пружинным возвратом.

8 LM2T BL7212	Черный/красный	—	5	0,044
8 LM2T B7213	Зел./красный	—	5	0,044
8 LM2T B7214	Белый/черный	—	5	0,044
8 LM2T B7222	Черный/красный	I-O	5	0,044
8 LM2T B7223	Зел./красный	I-O	5	0,044
8 LM2T B7224	Белый/черный	I-O	5	0,044
8 LM2T B7233	Зел./красный	Start/Stop	5	0,044

Технические параметры

- условия окружающей среды:
 - диапазон рабочих температур: -25...+60°C
 - диапазон температур хранения: -40...+70°C
- возможно любое положение при установке
- степень защиты
 - согласно IEC/EN: IP65 для переключателей; IP40 для двойных кнопок
 - согласно UL: тип 1, 2, 3R, 4, 4X, 12, 12K (кроме 8 LM2T BL71... и 8 LM2T BL72... которые явл. тип 1).

Материалы

Металлические части изготовлены из сплава алюминия и цинка. Пластмассовые части изготовлены из полиамида и поликарбоната.

Механическая стойкость

Усилие нажатия: 0,8 кг (кнопка).
Износоустойчивость двойных кнопок: 1 млн. циклов.
Износоустойчивость переключателей: 300 000 циклов.

Монтажный переходник

Смотрите страницу 6-17.
Код заказа: LM2T AU120.
Кнопка защелкивается в монтажном переходнике простым вращением.
Переходник фиксируется на панели встроенными винтами (Tmax = 0,8 Nm)..

Вспомогательные контакты

Смотрите страницу 6-17.
Код заказа LM2T C10 (1NA)
LM2T CF10 (1NA Фастон)
LM2T C10A (1NAA)
LM2T C01 (1NC)
LM2T CF01 (1NC Фастон)
LM2T C01D (1NCP)

Вспомогательные контакты защелкиваются на монтажном переходнике.

ПЕРЕКЛЮЧАТЕЛИ

На монтажный переходник двухпозиционного переключателя с подсветкой возможно установить:
– До 4 вспомогательных контактов при использовании держателей лампы: LM2T DL400, LM2T VL230, LM2T EL400, LM2T ZL230, LM2T L... или LM2T M... (стр. 6-18).

– До 2 вспомогательных контактов при использовании держателей лампы: LM2T XL..., LM2T YL..., LM2T FL... или LM2T GL... (стр. 6-18).

На монтажный переходник трехпозиционного переключателя с подсветкой возможно установить:
– До 4 вспомогательных контактов при использовании держателей лампы: LM2T DL400, LM2T VL230, LM2T EL400, LM2T ZL230, LM2T L... или LM2T M... (стр. 6-18).

ПРИМЕЧАНИЕ: Невозможно использовать следующие типы держателей лампы: LM2T XL..., LM2T YL..., LM2T FL... или LM2T GL...

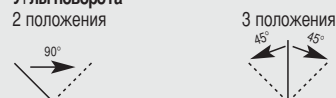
ДВОЙНЫЕ КНОПКИ

На монтажный переходник можно установить до 4-х вспомогательных контактов: 2 справа и 2 слева.

Обозначение положений переключателя

- ✓ Фиксируемые положения.
- ∩ Положение с пружинным возвратом.

Углы поворота



Держатели сигнальных ламп для переключателей
См. стр. 6-18.

Держатели сигнальных ламп для двойных кнопок
LM2T DL400, LM2T EL400, LM2T VL230, LM2T ZL230, LM2T L... или LM2T M... См. стр. 6-18.

Лампы сигнальные

Рекомендуемая максимальная мощность: 1,2 Вт.
Смотрите страницу 6-20.

Сертификация и соответствие

Имеются сертификаты: cULus, RINA, LROS, ГОСТ, CCC.
Соответствуют требованиям: IEC/EN 60947-1; IEC/EN 60947-5-1; UL508; CSA C22.2 n° 14-95.

Переключатели с подсветкой



8 LM2T SL1...

Код заказа	Цвет	Тип положений	Кол-во в упаковке	Вес
			шт.	[кг]

2 положения (без монтажного переходника).

8 LM2T SL1203	Зеленый	✓	10	0,025
8 LM2T SL1204	Красный		10	0,025
8 LM2T SL1205	Желтый		10	0,025
8 LM2T SL1206	Голубой		10	0,025
8 LM2T SL1208	Белый		10	0,025
8 LM2T SL1213	Зеленый	∩	10	0,025
8 LM2T SL1214	Красный		10	0,025
8 LM2T SL1215	Желтый		10	0,025
8 LM2T SL1216	Голубой		10	0,025
8 LM2T SL1218	Белый		10	0,025

3 положения (без монтажного переходника).

8 LM2T SL1303	Зеленый	∩	10	0,025
8 LM2T SL1304	Красный		10	0,025
8 LM2T SL1305	Желтый		10	0,025
8 LM2T SL1306	Голубой		10	0,025
8 LM2T SL1308	Белый		10	0,025
8 LM2T SL1313	Зеленый	∩	10	0,025
8 LM2T SL1314	Красный		10	0,025
8 LM2T SL1315	Желтый		10	0,025
8 LM2T SL1316	Голубой		10	0,025
8 LM2T SL1318	Белый		10	0,025
8 LM2T SL1323	Зеленый	∩	10	0,025
8 LM2T SL1324	Красный		10	0,025
8 LM2T SL1325	Желтый		10	0,025
8 LM2T SL1326	Голубой		10	0,025
8 LM2T SL1328	Белый		10	0,025
8 LM2T SL1333	Зеленый	∩	10	0,025
8 LM2T SL1334	Красный		10	0,025
8 LM2T SL1335	Желтый		10	0,025
8 LM2T SL1336	Голубой		10	0,025
8 LM2T SL1338	Белый		10	0,025

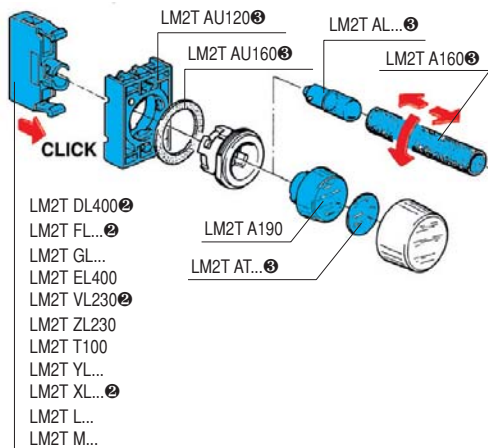
Головки свето-сигнальных устройств



8 LM2T IL10...

Код заказа	Цвет	Кол-во в упаковке	Вес
		шт.	[кг]
Без монтажного переходника.			
8 LM2T IL103	Зеленый	10	0,024
8 LM2T IL104	Красный	10	0,024
8 LM2T IL105	Желтый	10	0,024
8 LM2T IL106	Голубой	10	0,024
8 LM2T IL107	Прозрачный	10	0,024
8 LM2T IL1187	Прозрачный ⚡ ①	10	0,024

① С символом «опасное напряжение» (IEC 60417 5036-a).



② Монтажный переходник поставляется вместе с LM2T AU120.
③ Может быть заказан отдельно. См. стр. 6-20 и 6-21.

Технические параметры

- условия окружающей среды:
 - диапазон рабочих температур: -25...+60°C
 - диапазон температур хранения: -40...+70°C
- возможно любое положение при установке
- степень защиты:
 - согласно IEC/EN: IP65
 - согласно UL: тип 1, 2, 3R, 4, 4X, 12, 12K.

Материалы

Металлические части изготовлены из сплава алюминия и цинка. Пластмассовые части изготовлены из полиамида и поликарбоната.

Монтажный переходник

Смотреть стр. 6-17.

Код заказа: LM2T AU120.

Головки закрепляются в монтажном переходнике простым вращением.

Переходник фиксируется на панели встроенными винтами (Тмакс = 0,8 Нм).

Держатели сигнальных ламп

Смотреть стр. 6-18.

Сигнальные лампы

Рекомендуемая мощность макс.: 1,2W.

Смотреть стр. 6-20.

Сертификация и соответствие

Имеются сертификаты: UL, cULus, RINA, LROS, ГОСТ, CCC.

Соответствуют требованиям: IEC/EN 60947-1; IEC/EN 60947-5-1; UL508; CSA C22.2 n° 14-95.

Рукоятка потенциометра



8 LM2T P100

(в комплекте с монтажным переходником)



8 LM2T P110

(в комплекте с монтажным переходником)

Код заказа	Цвет	Кол-во в упак.	Вес
		шт.	[кг]
8 LM2T P100②	С градуиров. шкалой	10	0,070
8 LM2T P110②	С указателем "+ -"	10	0,070

② Потенциометр в поставку не входит.

Технические параметры

- подходит для потенциометров с Ø вала 6 и 6,33 мм и минимальной длиной 40 мм.
- условия окружающей среды:
 - диапазон рабочих температур: -25...+60°C
 - диапазон температур хранения: -40...+70°C
- возможно любое положение при установке
- степень защиты: IP 65 (для потенциометров с цилиндрическим валом).

Материалы

Металлические части изготовлены из сплава алюминия и цинка. Пластмассовые части изготовлены из полиамида и поликарбоната.

Механическая стойкость

Износостойкость: 300 000 циклов.

Монтажный переходник

Поставляется с монтажным переходником.

Толкатель закрепляется в монтажном переходнике простым вращением.

Переходник фиксируется на панели встроенными винтами (Тмакс = 0,8 Нм).

Сертификация и соответствие

Имеются сертификаты: ГОСТ и CCC.

Соответствуют требованиям: IEC/EN 60947-1; IEC/EN 60947-5-1.

Джойстики



8 LM2T J...
(без механической блокировки)



8 LM2T J...
(с механической блокировкой)

Код заказа	Положения рукоятки	Количество контактов	Кол-во в упак.	Вес
		NO	шт.	[кг]

Без механической блокировки. Держатели этикеток не включены. Комплектуется вспомогательными контактами.

8 LM2T J200		2	1	0,082
8 LM2T J201		2	1	0,082
8 LM2T J400		4	1	0,104
8 LM2T J401		4	1	0,104

С мех. блокировкой посередине. Держатели этикеток не включены. Комплектуется со вспомогательными контактами.

8 LM2T J210		2	1	0,082
8 LM2T J211		2	1	0,082
8 LM2T J410		4	1	0,104
8 LM2T J411		4	1	0,104

Технические параметры

- условия окружающей среды:
 - диапазон рабочих температур: -25...+60°C
 - диапазон температур хранения: -40...+70°C
- возможно любое положение при установке
- степень защиты:
 - согласно IEC/EN: IP65
 - согласно UL: тип 1, 2, 3R, 4, 4X, 12, 12K
 - IP20 для контактных элементов.

Материалы

Металлические части изготовлены из сплава алюминия и цинка. Пластмассовые части изготовлены из полиамида и поликарбоната. Резиновая гармошка - из NBR.

Механическая износостойкость

Износостойкость: 1 млн. циклов.

Общие характеристики вспомогательных контактов

В комплект поставки джойстика входит монтажный переходник и вспомогательные контакты. Номинальное напряжение изоляции: 690V. Тепловой ток Ith: 10A.

Обозначения по IEC 60947-5-1 - A300 Q300.

Характеристики при AC15:

[V]	12	24	48	120	240
[A]	6	6	6	6	3

Характеристики при DC13:

[V]	12	24	48	125	250
[A]	0,55	0,55	0,55	0,55	0,27

Предохранитель, макс. величина: 10A gG.

Сопротивление контактов: ≤ 20 мΩ.

Концевые зажимы: гаечно-винтовое соединение.

Макс. усилие затягивания: 1Nm.

Монтажный переходник и вспомогательные контакты:

В комплект поставки джойстика входит монтажный переходник и вспомогательные контакты. Джойстик защелкивается на монтажном переходнике простым вращением. Фиксация на панели производится встроенными винтами (Tmax. = 0,8 Нм). Вспомогательные контакты защелкиваются на монтажном переходнике легким нажатием. Устанавливаются 2 вспом. контакта LM2T CJ... на джойстики LM2T J2... и 4 вспом. контакта LM2T CJ... на джойстики LM2T J4...

Сертификация и соответствие

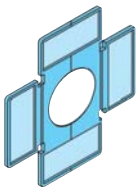
Имеются сертификаты: ГОСТ; cULus для вспом. контактов, CCC.

Соответствуют требованиям: IEC/EN 60947-1;

IEC/EN 60947-5-1; UL508 для контактов;

CSA C22.2 n° 14-95.

Аксессуары



8 LM2T AU101

Код заказа	Описание	Кол-во в упак.	Вес
		шт.	[кг]
8 LM2T AU101	поле на 2-4 этикетки	10	0,004

Положение джойстика и включение контактов

LM2TCJ10	1				
LM2TCJ01	2				
LM2TCJ10	3				
LM2TCJ01	4				

LM2TCJ10	1		
LM2TCJ10	2		

Кнопки нажатия



8 LP2T B10...



8 LP2T B20...



8 LP2T B30...

Код заказа	Цвет	Кол-во в упак.	Вес
		шт.	[кг]
Плоские (с монтажным переходником).			
8 LP2T B102	Черный	10	0,025
8 LP2T B103	Зеленый	10	0,025
8 LP2T B104	Красный	10	0,025
8 LP2T B105	Желтый	10	0,025
8 LP2T B106	Голубой	10	0,025
8 LP2T B108	Белый	10	0,025
Выступающие (с монтажным переходником).			
8 LP2T B202	Черный	10	0,027
8 LP2T B203	Зеленый	10	0,027
8 LP2T B204	Красный	10	0,027
8 LP2T B205	Желтый	10	0,027
8 LP2T B206	Голубой	10	0,027
8 LP2T B208	Белый	10	0,027
Утопленные (с монтажным переходником).			
8 LP2T B302	Черный	10	0,027
8 LP2T B303	Зеленый	10	0,027
8 LP2T B304	Красный	10	0,027
8 LP2T B305	Желтый	10	0,027
8 LP2T B306	Голубой	10	0,027
8 LP2T B308	Белый	10	0,027

Кнопки нажатия с символами



8 LP2T B11...



8 LP2T B21...

Код заказа	Символ	Цвет	Кол-во в упаковке	Вес
			шт.	[кг]
Плоские (с монтажным переходником).				
8 LP2T B1102	O	Черный	10	0,025
8 LP2T B1104		Красный	10	0,025
8 LP2T B1113	I	Зеленый	10	0,025
8 LP2T B1118		Белый	10	0,025
8 LP2T B1123	II	Зеленый	10	0,025
8 LP2T B1128		Белый	10	0,025
8 LP2T B1132	STOP	Черный	10	0,025
8 LP2T B1134		Красный	10	0,025
8 LP2T B1142	← ①	Черный	10	0,025
8 LP2T B1148		Белый	10	0,025
8 LP2T B1152	↑ ②	Черный	10	0,025
8 LP2T B1158		Белый	10	0,025
8 LP2T B1163	START	Зеленый	10	0,025
8 LP2T B1168		Белый	10	0,025
8 LP2T B1176	R	Голубой	10	0,025
8 LP2T B1178		Белый	10	0,025
8 LP2T B1196	RESET	Голубой	10	0,025
8 LP2T B1502	⚡	Черный	10	0,025
8 LP2T B1512	⚡	Черный	10	0,025
Выступающие (с монтажным переходником).				
8 LP2T B2102	O	Черный	10	0,027
8 LP2T B2104		Красный	10	0,027
8 LP2T B2132	STOP	Черный	10	0,027
8 LP2T B2134		Красный	10	0,027

① Символ может обозначать направление влево или вправо.
 ② Символ может обозначать направление вверх или вниз.

Технические параметры

- условия окружающей среды:
 - диапазон рабочих температур: -25...+60°C
 - диапазон температур хранения: -40...+70°C
- возможно любое положение при установке
- степень защиты:
 - согласно IEC/EN: IP65
 - согласно UL: тип 1, 2, 3R, 4, 4X, 12, 12K.

Материалы

Полиамид и поликарбонат.

Механическая стойкость

Усилие нажатия: 0,8 кг (кнопка).
 Износостойчивость: 1 млн. циклов.

Монтажный переходник

Поставляется вместе с толкателем. Кнопка защелкивается в монтажном переходнике и крепится простым вращением. Переходник фиксируется на панели встроенными винтами (Tmax = 0,8 Nm).

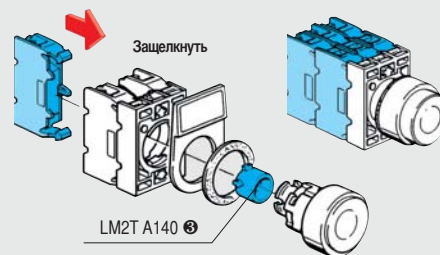
Вспомогательные контакты

Смотрите страницу 6-17.

Серия: LM2T C10 (1NA)
 LM2T CF10 (1NA Faston)
 LM2T C10A (1NAA)
 LM2T C01 (1NC)
 LM2T CF01 (1NC Faston)
 LM2T C01D (1NCP)

Вспомогательные контакты защелкиваются на монтажном переходнике.

Может быть установлено максимум 6 контактов на монтажном переходнике: 2 слева, 2 в центре и 2 справа. Для монтажа вспомогательных контактов в центре используется переходник LM2T A140 (смотреть стр. 6-20).



③ Переходник для установки контакта в центре LM2T A140 заказывается отдельно.

Сертификация и соответствие

Имеются сертификаты: cULus, RINA, LROS, ГОСТ, CCC. Соответствуют требованиям: IEC/EN 60947-1; IEC/EN 60947-5-1; UL508; CSA C22.2 n° 14-95.

Кнопки двойного нажатия



8 LP2T Q10...



8 LP2T Q20...

Код заказа	Цвет	Кол-во в упаковке	Вес
		шт.	[кг]

Плоские (с монтажным переходником).
Блокировка и разблокировка нажатием.

8 LP2T Q102	Черный	10	0,025
8 LP2T Q103	Зеленый	10	0,025
8 LP2T Q104	Красный	10	0,025
8 LP2T Q105	Желтый	10	0,025
8 LP2T Q106	Голубой	10	0,025
8 LP2T Q108	Белый	10	0,025

Выступающие (с монтажным переходником).
Блокировка и разблокировка нажатием.

8 LP2T Q202	Черный	10	0,027
8 LP2T Q203	Зеленый	10	0,027
8 LP2T Q204	Красный	10	0,027
8 LP2T Q205	Желтый	10	0,027
8 LP2T Q206	Голубой	10	0,027
8 LP2T Q208	Белый	10	0,027

Ⓢ Невозможен монтаж на эти толкатели вспомогательных контактов NA (8LM2T C10). Использовать только вспомогательные контакты EM (8 LM2T C10A).
Возможен монтаж максимум 2 вспомогательных контактов.

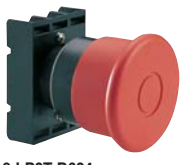
Грибовидные кнопки



8 LP2T B614...



8 LP2T B616...



8 LP2T B624...



8 LP2T B634...



8 LP2T B654...



8 LP2T B664

Код заказа	Цвет	Кол-во в упаковке	Вес
		шт.	[кг]

Кнопка Ø 40 мм
(с монтажным переходником).

8 LP2T B6142	Черный	10	0,033
8 LP2T B6143	Зеленый	10	0,033
8 LP2T B6144	Красный	10	0,033
8 LP2T B6145	Желтый	10	0,033
8 LP2T B6146	Голубой	10	0,033

Кнопка Ø 60 мм
(с монтажным переходником).

8 LP2T B6162	Черный	10	0,038
8 LP2T B6163	Зеленый	10	0,038
8 LP2T B6164	Красный	10	0,038
8 LP2T B6165	Желтый	10	0,038
8 LP2T B6166	Голубой	10	0,038

Возврат натяжением кнопки
Ø 40 мм
(с монтажным переходником).

8 LP2T B6242	Черный	10	0,097
8 LP2T B6244	Красный	10	0,097

Защелкивающаяся,
возврат вращением кнопки Ø 40 мм
(с монтажным переходником).

8 LP2T B6342	Черный	10	0,046
8 LP2T B6344	Красный	10	0,046

Защелкивающаяся,
возврат с помощью ключа Ø 40 мм
(с монтажным переходником).

8 LP2T B6542	Черный	10	0,083
8 LP2T B6542G		1	0,083
8 LP2T B6544	Красный	10	0,083
8 LP2T B6544GJ		1	0,083

Защелкивающаяся, возврат вращением кнопки,
соответствует ISO13850 EN418.

Ø 40 мм
(с монтажным переходником).

8 LP2T B6644	Красный	10	0,079
--------------	---------	----	-------

Ⓢ Вариант с разными кодами ключей. В код заказа должен входить код ключа. Возможны следующие варианты: 501; 502; 503; 504; 505; 506; 507; 508; 509; 510. Пример полного кода заказа: 8 LM2T B6542G505

Технические параметры

- условия окружающей среды:
 - диапазон рабочих температур: -25...+60°C
 - диапазон температур хранения: -40...+70°C
- возможно любое положение при установке
- степень защиты:
 - согласно IEC/EN: IP66 (IP65 для толкателей двойного нажатия и грибовидных LP2T B654...)
 - согласно UL: тип 1, 2, 3R, 4, 4X, 12, 12K.

Материалы

Полиамид и поликарбонат.

Механическая стойкость

Усилие нажатия: 0.8 кг (кнопка).

Износостойчивость

- кнопка двойного нажатия: 500 000 циклов.
- грибовидных кнопок: 1000 000 циклов
- грибовидных защелкивающихся кнопок: 300 000 циклов.

Монтажный переходник

Поставляется вместе с кнопкой. Кнопка защелкивается в монтажном переходнике простым вращением. Переходник фиксируется на панели встроенными винтами (Tmax = 0.8 Nm).

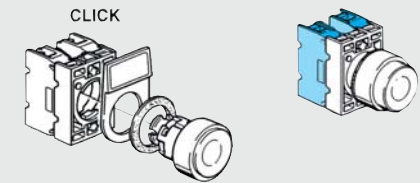
Вспомогательные контакты кнопок двойного нажатия

Смотрите страницу 6-17.

Код заказа: LM2T C10A (1NAA)
LM2T C01 (1NC)

Вспомогательные контакты защелкиваются на монтажном переходнике.

Может быть установлено до 2 вспом. контактов на монтажном переходнике: 1 слева и 1 справа.



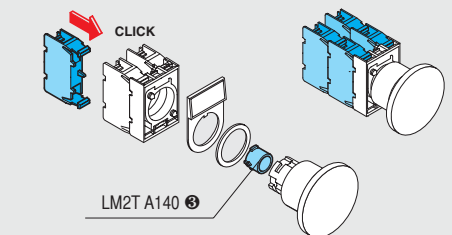
Вспомогательные контакты для грибовидных кнопок

Смотрите страницу 6-17.

Тип: LM2T C10 (1NA)
LM2T CF10 (1NA Фастон)
LM2T C10A (1NAA)
LM2T C01 (1NC)
LM2T CF01 (1NC Фастон)
LM2T C01D (1NCP)

Вспомогательные контакты защелкиваются на монтажном переходнике. Может быть установлено до 6 вспом. контактов на монтажном переходнике: 2 слева, 2 в центре и 2 справа (для LP2T B624... и LP2T B6644 максимально 4 контакта).

Для монтажа вспом. контактов в центре (только для кнопок LP2T B614..., LP2T B616...) используется переходник LM2T A140 (см. стр. 6-20).



Ⓢ Переходник для установки контакта в центре LM2T A140 поставляется по отдельному заказу.

Сертификация и соответствие

Имеются сертификаты: cULus, RINA, LROS, GOST, CCC. Соответствуют требованиям: IEC/EN 60947-1; IEC/EN 60947-5-1; UL508; CSA C22.2 n° 14-95.

Кнопки механического сброса в собранном виде



8 LP2T R1196

Код заказа	Цвет	Кол-во в упаковке	Вес [кг]
		шт.	[кг]
Утопленная (ход 5.2 мм). Возможная длина 0÷123 мм. В компл. с монт. переходником и стержнем. Пруж. возврат.			
8 LP2T R1002	Черный	10	0.038
8 LP2T R1003	Зеленый	10	0.038
8 LP2T R1004	Красный	10	0.038
8 LP2T R1006	Голубой	10	0.038
8 LP2T R1196	Голуб. (RESET)	10	0.038
Выступающая (ход 5.2 мм). Возможная длина 0÷123мм. Пружинный возврат.			
8 LP2T R2004	Красный	10	0.040

❶ С надписью "RESET" на толкателе кнопки.

Технические параметры

- условия окружающей среды:
 - диапазон рабочих температур: -25...+60°C
 - диапазон температур хранения: -40...+70°C
- возможно любое положение при установке
- степень защиты:
 - согласно IEC/EN: IP65 для кнопок; IP40 для двойных и тройных кнопок
 - согласно UL: тип 1, 2, 3R, 4, 4X, 12, 12K для 8 LP2T R... (кроме 8 LP2T B71... и 8 LP2T B72..., которые относятся к типу 1).

Материалы

Полиамид и поликарбонат.

Механическая стойкость

Усилие нажатия: 0.8 кг (кнопка).
Износоустойчивость: 1 млн. циклов.

Монтажный переходник

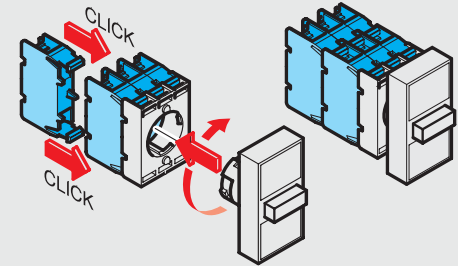
Поставляется вместе с кнопкой. Кнопка защелкивается в монтажном переходнике простым вращением. Переходник фиксируется на панели встроенными винтами ($T_{max} = 0.6$ Nm).

Вспомогательные контакты для двойных и тройных кнопок

Смотрите страницу 6-17.

Тип: LM2T C10 (1NA)
LM2T CF10 (1NA Фастон)
LM2T C10A (1NAA)
LM2T C01 (1NC)
LM2T CF01 (1NC Фастон)
LM2T C01D (1NCP)

Вспомогательные контакты защелкиваются на монтажном переходнике.



ДВОЙНЫЕ КНОПКИ: на монтажный переходник можно установить до четырех дополнительных контактов: 2 справа, 2 слева.

ТРОЙНЫЕ КНОПКИ: на монтажный переходник можно установить до шести дополнительных контактов: 2 слева, 2 в центре, 2 справа.

Сертификация и соответствие

Имеются сертификаты: cULus, RINA, LROS, ГОСТ, CCC. Соответствуют требованиям: IEC/EN 60947-1; IEC/EN 60947-5-1; UL508; CSA C22.2 n° 14-95.

6 Двойные кнопки нажатия



8 LP2T B71...



8 LP2T B72...

Код заказа	Цвет	Символы	Кол-во в упаковке	Вес
			шт.	[кг]
2 плоские кнопки (с монтажным переходником). Пружинный возврат				
8 LP2T B7112	Черн./Красн.	—	5	0.030
8 LP2T B7113	Зел./Красн.	—	5	0.030
8 LP2T B7114	Бел./Черн.	—	5	0.030
8 LP2T B7122	Черн./Красн.	I-O	5	0.030
8 LP2T B7123	Зел./Красн.	I-O	5	0.030
8 LP2T B7124	Бел./Черн.	I-O	5	0.030
8 LP2T B7133	Зел./Красн.	Start/Stop	5	0,030
1 выступающая и 1 плоская (с монтажным переходником). Пружинный возврат.				
8 LP2T B7212	Черн./Красн.	—	5	0.030
8 LP2T B7213	Зел./Красн.	—	5	0.030
8 LP2T B7214	Бел./Черн.	—	5	0.030
8 LP2T B7222	Черн./Красн.	I-O	5	0.030
8 LP2T B7223	Зел./Красн.	I-O	5	0.030
8 LP2T B7224	Бел./Черн.	I-O	5	0.030
8 LP2T B7233	Зел./Красн.	Start/Stop	5	0,030

Тройные кнопки нажатия



8 LP2T B73...

Код заказа	Символы	Кол-во в упаковке	Вес
		шт.	[кг]
Тройной толкатель кнопок. Поставляется с монтажным адаптером. Пружинный возврат.			
8 LP2T B7345		5	0,028
8 LP2T B7355		5	0,028
8 LP2T B7365		5	0,028
8 LP2T B7375		5	0,028

Короткие переключатели



8 LP2T S1...

Код заказа	Тип положений	Кол-во в упак.	Вес
		шт.	[кг]
2 положения (с монтажным переходником).			
8 LP2T S120	∨	10	0,037
8 LP2T S121	∨	10	0,037
3 положения (с монтажным переходником).			
8 LP2T S130	∨	10	0,037
8 LP2T S131	∨	10	0,037
8 LP2T S132	∨	10	0,037
8 LP2T S133	∨	10	0,037

Переключатели с "ключом"



8 LP2T S2...

Код заказа	Тип положений	Кол-во в упак.	Вес
		шт.	[кг]
2 положения (с монтажным переходником).			
8 LP2T S220	∨	10	0,037
8 LP2T S221	∨	10	0,037
3 положения (с монтажным переходником).			
8 LP2T S230	∨	10	0,037
8 LP2T S231	∨	10	0,037
8 LP2T S232	∨	10	0,037
8 LP2T S233	∨	10	0,037

Переключатели с ключом



8 LP2T S3...

Код заказа	Тип положений	Кол-во в упак.	Вес
		шт.	[кг]
2 положения (с монтажным переходником).			
8 LP2T S320	∨	10	0,060
8 LP2T S320G❶	∨	1	0,060
8 LP2T S321	∨	10	0,060
8 LP2T S321G❶	∨	1	0,060
8 LP2T S340	∨	10	0,060
8 LP2T S340G❶	∨	1	0,060
3 положения (с монтажным переходником).			
8 LP2T S330	∨	10	0,060
8 LP2T S330G❶	∨	1	0,060
8 LP2T S331	∨	10	0,060
8 LP2T S331G❶	∨	1	0,060
8 LP2T S332❷	∨	10	0,060
8 LP2T S332G❶❷	∨	1	0,060
8 LP2T S333❷	∨	10	0,060
8 LP2T S333G❶❷	∨	1	0,060
8 LP2T S350	∨	10	0,060
8 LP2T S350G❶	∨	1	0,060
8 LP2T S360	∨	10	0,060
8 LP2T S360G❶	∨	1	0,060
8 LP2T S370❷	∨	10	0,060
8 LP2T S370G❶❷	∨	1	0,060
8 LP2T S380❷	∨	10	0,060
8 LP2T S380G❶❷	∨	1	0,060
8 LP2T S390❷	∨	10	0,060
8 LP2T S390G❶❷	∨	1	0,060

❶ Вариант с разными кодами ключей.
В код заказа должен входить код ключа. Возможны следующие варианты:
501 - 502 - 503 - 504 - 505 - 506 - 507 - 508 - 509 - 510.
Пример полного кода заказа: 8 LP2T S320G505.
❷ Доступны только по специальному заказу.

Технические параметры

- условия окружающей среды:
 - диапазон рабочих температур: -25...+60°C
 - диапазон температур хранения: -40...+70°C
- возможно любое положение при установке
- степень защиты:
 - согласно IEC/EN: IP65
 - согласно UL: тип 1, 2, 3R, 4, 4X, 12, 12K.

Материалы

Полиамид и поликарбонат.

Механическая стойкость

Износоустойчивость: 300 000 циклов.

Монтажный переходник

Поставляется вместе с кнопкой. Кнопка защелкивается в монтажном переходнике простым вращением.

Переходник фиксируется на панели встроенными винтами (Tmax = 0.6 Nm).

Вспомогательные контакты

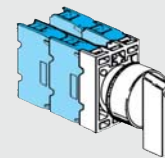
Смотрите страницу 6-17.

Код заказа: LM2T C10 (1NA)
LM2T CF10 (1NA Фастон)
LM2T C10A (1NAA)
LM2T C01 (1NC)
LM2T CF01 (1NC Фастон)
LM2T C01D (1NCP)

Вспомогательные контакты защелкиваются на монтажном переходнике.

Может быть установлено максимум 4 вспомогательных контакта: 2 справа и 2 слева.

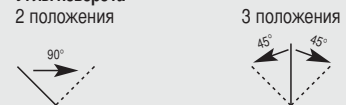
Для установки более 4 контактов, свяжитесь с нашим отделом для клиентов (Тел. +39 035 4282422 - E-mail@LovatoElectric.com).



Обозначение положений

- ∨ Фиксируемые положения.
- ∨ Положение с пружинным возвратом.
- ∨ • Положение с незаблокированным ключом

Углы поворота



Специальные варианты

По специальному заказу поставляются цветные ключи (Обращаться в службу сервиса. Тел. +39 035 4282422 - E-mail@LovatoElectric.com).

Сертификация и соответствие

Имеются сертификаты: cULus, RINA, LROS, ГОСТ, CCC. Соответствуют требованиям: IEC/EN 60947-1; IEC/EN 60947-5-1; UL508; CSA C22.2 n° 14-95.

Кнопки нажатия с подсветкой



8 LP2T BL10...



8 LP2T BL20...

Код заказа	Цвет	Кол-во в упак.	Вес
		шт.	[кг]
Плоские, подсветка видна сбоку (с монтажным переходником). С пружинным возвратом.			
8 LP2T BL103	Зеленый	10	0,025
8 LP2T BL104	Красный	10	0,025
8 LP2T BL105	Желтый	10	0,025
8 LP2T BL106	Голубой	10	0,025
8 LP2T BL107	Прозрачный	10	0,025
Выступающие (с монт. переходником). С пруж. возвратом.			
8 LP2T BL203	Зеленый	10	0,027
8 LP2T BL204	Красный	10	0,027
8 LP2T BL205	Желтый	10	0,027
8 LP2T BL206	Голубой	10	0,027
8 LP2T BL207	Прозрачный	10	0,027

Кнопки двойного нажатия с подсветкой



8 LP2T QL10...



8 LP2T QL20...

Код заказа	Цвет	Кол-во в упак.	Вес
		шт.	[кг]
Плоские, подсветка видна сбоку (с монтажным переходником). Блокировка и разблокировка нажатием.			
8 LP2T QL103❶	Зеленый	10	0,025
8 LP2T QL104❶	Красный	10	0,025
8 LP2T QL105❶	Желтый	10	0,025
8 LP2T QL106❶	Голубой	10	0,025
8 LP2T QL107❶	Прозрачный	10	0,025
Выступающие (с монтажным переходником). Блокировка и разблокировка нажатием.			
8 LP2T QL203❶	Зеленый	10	0,027
8 LP2T QL204❶	Красный	10	0,027
8 LP2T QL205❶	Желтый	10	0,027
8 LP2T QL206❶	Голубой	10	0,027
8 LP2T QL207❶	Прозрачный	10	0,027

❶ Невозможен монтаж на эти толкатели восп. контактов NAA (8 LM2T C10). Использовать только восп. контакты NAA (8 LM2T C10A). Количество восп. контактов, которые можно установить, показано справа.

Грибовидные кнопки с подсветкой



8 LP2T BL614...



8 LP2T BL624...

Код заказа	Цвет	Кол-во в упак.	Вес
		шт.	[кг]
Пружинный возврат Ø 40мм (с монт. переходником)❷.			
8 LP2T BL6143	Зеленый	10	0,035
8 LP2T BL6144	Красный	10	0,035
8 LP2T BL6145	Желтый	10	0,035
8 LP2T BL6146	Голубой	10	0,035
8 LP2T BL6148	Белый	10	0,035
Возврат натяжением, Ø 40мм (с монт. переходником)❸.			
8 LP2T BL6243	Зеленый	10	0,105
8 LM2T BL6244	Красный	10	0,105
8 LM2T BL6245	Желтый	10	0,105
8 LM2T BL6246	Голубой	10	0,105
8 LM2T BL6248	Белый	10	0,040

❷ Количество монтируемых контактов показано справа.

❸ Можно монтировать максимум 2 вспомогательных контакта.

Технические параметры

- условия окружающей среды:
 - диапазон рабочих температур: -25...+60°C
 - диапазон температур хранения: -40...+70°C
- возможно любое положение при установке
- степень защиты:
 - согласно IEC/EN: IP65
 - согласно UL: тип 1, 2, 3R, 4, 4X, 12, 12K.

Материалы

Пластмассовые части изготовлены из полиамида и поликарбоната.

Механическая стойкость

Усилие нажатия: 0,8 кг (кнопка).
Износоустойчивость кнопок: 1 млн. циклов.
Износоустойчивость кнопок двойного нажатия: 500 000 циклов.

Монтажный переходник

Поставляется вместе с кнопкой.
Кнопка защелкивается в монтажном переходнике простым вращением.
Переходник фиксируется на панели встроенными винтами (Tmax = 0,6 Nm).

Вспомогательные контакты для кнопок двойного нажатия

Смотрите страницу 6-17.

Код заказа: LM2T C10A (1NAA)
LM2T C01 (1NC)

На монтажный переходник возможно установить 2 контакта, если использовать держатели сигнальных ламп: LM2T EL400, LM2T ZL230, LM2T L... или LM2T M... (смотрите страницу 6-18).

С ламподержателем LM2T YL..., LM2T GL... возможно установить только 1 вспомогат. контакт.

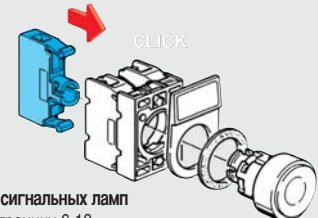
Вспомогательные контакты для кнопок с подсветкой и грибовидных кнопок

Смотрите страницу 6-17.

Код заказа: LM2T C10 (1NA)
LM2T CF10 (1NA Фастон)
LM2T C10A (1NAA)
LM2T C01 (1NC)
LM2T CF01 (1NC Фастон)
LM2T C01D (1NCP)

Вспомогательные контакты защелкиваются на монтажном переходнике. На кнопки LP2T BL1..., LP2T BL2... и LP2T BL61... могут быть установлены:

- до 4 восп. контакта, 2 справа и 2 слева, при использовании следующих держателей лампы: LM2T EL400, LM2T ZL230, LM2T L... о LM2T M... (см. стр. 6-18).
- до 2 восп. контакта, один над другим одной модели, при использовании следующих держателей лампы: LM2T YL... или LM2T GL... (см. стр. 6-18).
- На LP2T BL62... могут быть установлены:
 - до 2 восп. контакта, один справа и один слева, при использовании следующих держателей лампы: LM2T EL400, LM2T ZL230, LM2T L... или LM2T M... (см. стр. 6-18).
 - до 2 восп. контакта, один над другим одной модели, при использовании следующих держателей лампы: LM2T YL... или LM2T GL... (см. стр. 6-18).



Держатели сигнальных ламп

Смотрите страницу 6-18.

Лампы сигнальные

Максимальная мощность: 1,2W.
Смотрите страницу 6-20.

Сертификация и соответствие

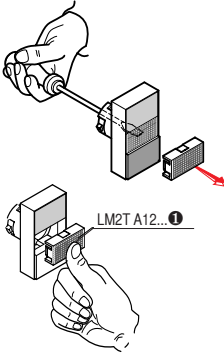
Имеются сертификаты: cULus, RINA, LROS, ГОСТ, CCC.
Соответствуют требованиям: IEC/EN 60947-1;
IEC/EN 60947-5-1; UL508; CSA C22.2 n° 14-95.

Двойные кнопки с белой подсветкой



8 LP2T BL711...

8 LP2T BL721...



Толкатели поставляются серийно с белой подсветкой. Цветная подсветка типа LM2T A12... поставляется по заказу. См. стр. 6-20.

Код заказа	Цвет	Символ	Кол-во в упак. шт.	Вес [кг]
------------	------	--------	--------------------	----------

2 плоские (с монтажным переходником).
Обе с пружинным возвратом.

8 LP2T BL7112	Черн./Красн.	нет	5	0,028
8 LP2T BL7113	Зелен./Красн.	нет	5	0,028
8 LP2T BL7114	Белый/Черн.	нет	5	0,028
8 LP2T BL7122	Черн./Красн.	I-O	5	0,028
8 LP2T BL7123	Зелен./Красн.	I-O	5	0,028
8 LP2T BL7124	Белый/Черн.	I-O	5	0,028
8 LP2T BL7133	Зелен./Красн.	Start/Stop	5	0,028

1 выступающая и 1 плоская (с монтажным переходником).
Обе с пружинным возвратом.

8 LP2T BL7212	Черн./Красн.	нет	5	0,028
8 LP2T BL7213	Зелен./Красн.	нет	5	0,028
8 LP2T BL7214	Белый/Черн.	нет	5	0,028
8 LP2T BL7222	Черн./Красн.	I-O	5	0,028
8 LP2T BL7223	Зелен./Красн.	I-O	5	0,028
8 LP2T BL7224	Белый/Черн.	I-O	5	0,028
8 LP2T BL7233	Зелен./Красн.	Start/Stop	5	0,028

Переключатели с подсветкой



8 LP2T SL1...

Код заказа	Цвет	Тип положен.	Кол-во в упак. шт.	Вес [кг]
------------	------	--------------	--------------------	----------

2 положения (с монтажным переходником).

8 LP2T SL1203	Зеленый	↙	10	0,025
8 LP2T SL1204	Красный		10	0,025
8 LP2T SL1205	Желтый		10	0,025
8 LP2T SL1206	Голубой		10	0,025
8 LP2T SL1208	Белый		10	0,025
8 LP2T SL1213	Зеленый	↘	10	0,025
8 LP2T SL1214	Красный		10	0,025
8 LP2T SL1215	Желтый		10	0,025
8 LP2T SL1216	Голубой		10	0,025
8 LP2T SL1218	Белый		10	0,025

3 положения (с монтажным переходником).

8 LP2T SL1303	Зеленый	↙	10	0,025
8 LP2T SL1304	Красный		10	0,025
8 LP2T SL1305	Желтый		10	0,025
8 LP2T SL1306	Голубой		10	0,025
8 LP2T SL1308	Белый		10	0,025
8 LP2T SL1313	Зеленый	↘	10	0,025
8 LP2T SL1314	Красный		10	0,025
8 LP2T SL1315	Желтый		10	0,025
8 LP2T SL1316	Голубой		10	0,025
8 LP2T SL1318	Белый		10	0,025
8 LP2T SL1323	Зеленый	↙	10	0,025
8 LP2T SL1324	Красный		10	0,025
8 LP2T SL1325	Желтый		10	0,025
8 LP2T SL1326	Голубой		10	0,025
8 LP2T SL1328	Белый		10	0,025
8 LP2T SL1333	Зеленый	↘	10	0,025
8 LP2T SL1334	Красный		10	0,025
8 LP2T SL1335	Желтый		10	0,025
8 LP2T SL1336	Голубой		10	0,025
8 LP2T SL1338	Белый		10	0,025

Технические параметры

- условия окружающей среды:
 - диапазон рабочих температур: -25...+60°C
 - диапазон температур хранения: -40...+70°C
- возможно любое положение при установке
- степень защиты:
 - согласно IEC/EN: IP65 для переключателей с подсветкой;
 - IP40 для двойных кнопок
 - согласно UL: тип 1, 2, 3R, 4, 4X, 12, 12K (кроме 8 LP2T BL71... или 8 LP2T BL72... которые относ. к 1).

Материалы

Полиамид и поликарбонат.

Механическая стойкость

Усилие нажатия: 0,8 кг (толкатель).
Износоустойчивость переключателей: 300 000 циклов.
Износоустойчивость толкателей: 1 млн. циклов

Монтажный переходник

Поставляется вместе с толкателем.
Толкатель защелкивается в монтажном переходнике простым вращением.
Переходник фиксируется на панели встроенными винтами (Tmax = 0,6 Nm).

Вспомогательные контакты

Смотрите страницу 6-17.
Код заказа: LM2T C10 (1NA)
LM2T CF10 (1NA Фастон)
LM2T C10A (1NAA)
LM2T C01 (1NC)
LM2T CF01 (1NC Фастон)
LM2T C01D (1NCP)

ДВОЙНЫЕ КНОПКИ

Вспом. контакты защелкиваются на монтажном переходнике.

На монтажном переходнике можно установить до 4 вспом. контактов: 2 слева и 2 справа.

ПЕРЕКЛЮЧАТЕЛИ

На монтажный переходник 2-х позиционного переключателя с подсветкой можно установить:

- до 4 вспомогательных контактов, если использовать держатели сигнальных ламп: LM2T EL400, LM2T ZL230, LM2T L... или LM2T M... (см. стр. 6-18).
- до 2 вспомогательных контактов, если использовать держатели сигнальных ламп: LM2T YL... или LM2T GL... (см. стр. 6-18).

На монтажный переходник 3-х позиционного переключателя с подсветкой можно установить:

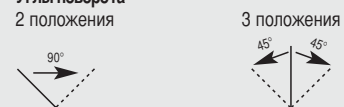
- до 4 вспомогательных контактов, если использовать держатели сигнальных ламп: LM2T EL400, LM2T ZL230, LM2T L... или LM2T M... (см. стр. 6-18).

ПРИМЕЧАНИЕ: не могут быть использованы держатели сигнальных ламп: LM2T YL... или LM2T GL...

Обозначение положений

- ↙ Фиксируемые положения.
- ↘ Положение с пружинным возвратом.

Углы поворота



Держатели сигнальных ламп для переключателей

Смотрите страницу 6-18.

Держатели сигнальных ламп для двойных кнопок

Использовать держатели типа: LM2T EL400, LM2T ZL230, LM2T L... или LM2T M... Смотрите страницу 6-18.

Лампы сигнальные

Максимальная мощность: 1,2W.
Смотрите страницу 6-21.

Сертификация и соответствие

Имеются сертификаты: cULus, RINA, LROS, ГОСТ, CCC.
Соответствуют требованиям: IEC/EN 60947-1;
IEC/EN 60947-5-1; UL508; CSA C22.2 n° 14-95.

Свето-сигнальные моноблоки постоянного света



8 LP2T IL...

Код заказа	Ном. напряж. вспом. питания	Цвет свет. сигнала	Кол-во в упак.	Вес
			шт.	[кг]
8 LP2T ILA3	12VAC/DC	Зеленый	10	0,021
8 LP2T ILA4		Красный	10	0,021
8 LP2T ILA5		Желтый	10	0,021
8 LP2T ILA6		Голубой	10	0,021
8 LP2T ILA8		Прозрачный	10	0,021
8 LP2T ILB3	24VAC/DC	Зеленый	10	0,021
8 LP2T ILB4		Красный	10	0,021
8 LP2T ILB5		Желтый	10	0,021
8 LP2T ILB6		Голубой	10	0,021
8 LP2T ILB8		Прозрачный	10	0,021
8 LP2T ILE3	110VAC	Зеленый	10	0,024
8 LP2T ILE4		Красный	10	0,024
8 LP2T ILE5		Желтый	10	0,024
8 LP2T ILE6		Голубой	10	0,024
8 LP2T ILE8		Прозрачный	10	0,024
8 LP2T ILM3	230VAC	Зеленый	10	0,024
8 LP2T ILM4		Красный	10	0,024
8 LP2T ILM5		Желтый	10	0,024
8 LP2T ILM6		Голубой	10	0,024
8 LP2T ILM8		Прозрачный	10	0,024

Технические параметры

- Напряжение питания: 12VAC/DC, 24VAC/DC, 110VAC, 230VAC
- Электрический срок действия: >30.000 часов
- Потребление тока: ≤20mA
- Винтовое крепление
- Вращающий момент затяжки винтов: 0,8Nm
- Ввод кабеля сбоку
- Условия окружающей среды:
 - диапазон рабочих температур: -5...+40°C
- степень защиты:
 - IP 65 спереди
 - IP 20 сзади.

Материалы

Полиамид и поликарбонат.

Максимальное сечение электрического провода
1 или 2 проводника по 1.5мм² или AWG16.

Электросхема



Сертификация и соответствие

Имеются сертификаты: cULus, ГОСТ, CCC.
Соответствуют требованиям: IEC/EN 60947-1, IEC/EN 60947-5-1; UL508; CSA C22.2 n° 14-95.

Свето-сигнальные моноблоки (с диффузором)



8 LP2T IL21...



8 LP2T IL22...



8 LP2T IL23...

① Зажимы фастон светосигнальной арматуры LP2T IL23...: 1x6.35/2x2.8 мм.

Код заказа	Цвет	Наличие лампы	Кол-во в упак.	Вес
			шт.	[кг]
Открытые винтовые зажимы.				
8 LP2T IL213	Зеленый	нет	10	0,023
8 LP2T IL214	Красный	нет	10	0,023
8 LP2T IL215	Желтый	нет	10	0,023
8 LP2T IL216	Голубой	нет	10	0,023
8 LP2T IL217	Прозрачный	нет	10	0,023
Изолированные винтовые зажимы.				
8 LP2T IL223	Зеленый	нет	10	0,024
8 LP2T IL224	Красный	нет	10	0,024
8 LP2T IL225	Желтый	нет	10	0,024
8 LP2T IL226	Голубой	нет	10	0,024
8 LP2T IL227	Прозрачный	нет	10	0,024
Открытые зажимы фастон ①.				
8 LP2T IL233	Зеленый	нет	10	0,021
8 LP2T IL234	Красный	нет	10	0,021
8 LP2T IL235	Желтый	нет	10	0,021
8 LP2T IL236	Голубой	нет	10	0,021
8 LP2T IL237	Прозрачный	нет	10	0,021

Технические параметры

- Условия окружающей среды:
 - диапазон рабочих температур: -25...+60°C
 - диапазон температур хранения: -40...+70°C
- возможно любое положение при установке
- степень защиты:
 - согласно IEC/EN: IP65 спереди; IP20 сзади
 - согласно UL: тип 1, 2, 3R, 4, 4X, 12, 12K.

Материалы

Полиамид и поликарбонат.

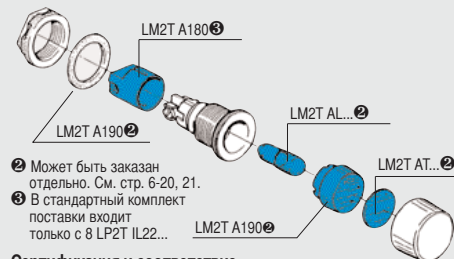
Максимальное сечение электрического подсоединения
1 или 2 проводника по 1.5мм² или AWG16.

Электросхема



Лампы сигнальные

Максимальная мощность: 12.6W. См. стр. 6-20



② Может быть заказан отдельно. См. стр. 6-20, 21.

③ В стандартный комплект поставки входит только с 8 LP2T IL22...

Сертификация и соответствие

Имеются сертификаты: cULus (8 LP2T IL23 UL), RINA, LROS, ГОСТ, CCC.
Соответствуют требованиям: IEC/EN 60947-1; IEC/EN 60947-5-1; UL508; CSA C22.2 n° 14-95.

Корпуса пультов управления



8 L2PP 2A8

Код заказа	Описание	Цвет корпуса	Кол-во в упак.	Вес
			шт.	[кг]
8 L2PP 1A5	Для 1 кнопки	Желтый	1	0,138
8 L2PP 1A8	Для 1 кнопки	Белый	1	0,138
8 L2PP 2A8	Для 2 кнопок	Белый	1	0,198
8 L2PP 3A8	Для 3 кнопок	Белый	1	0,213
8 L2PP 4A8	Для 4 кнопок	Белый	1	0,253
8 L2PP 5A8	Для 5 кнопок	Белый	1	0,275

Описание изделия

Пульт управления имеет кабельный ввод в верхней части основания с установленным уплотнителем (вводное отверстие с диаметром 21,3 мм).

Технические параметры

- Степень защиты: IP65 (при использовании соответствующих уплотнителей).
- Степень защиты: IP52 только для 8L2PP 5A8.
- Вращающий момент затягивания крепежных винтов: 0.8 Нм.
- условия окружающей среды:
 - рабочая температура: -25...+60°C
 - температура хранения: -40...+70°C

Материалы

Самозатухающий ABS пластик.

Сертификация

Имеются сертификаты: cULus, ГОСТ, CCC.

Пульты управления

Дополнительные блоки для пультов и переключателей

Однокнопочные пульты управления



8 L2PP 160

1 Версия с красной кнопкой и разблокировкой вращением, желтая крышка согласно ISO 13859 EN418.

Код заказа	Описание	Кол-во	Вес
		шт.	[кг]
8 L2PP 100	8 L2PP 1A8 + 8 LP2T B6244	1	0,264
8 L2PP 110	8 L2PP 1A8 + 8 LP2T B6344	1	0,213
8 L2PP 115	8 L2PP 1A5 + 8 LP2T B6344	1	0,213
8 L2PP 120	8 L2PP 1A8 + 8 LP2T B6544	1	0,250
8 L2PP 130	8 L2PP 1A5 + 8 LP2T B6644	1	0,244
8 L2PP 150	8 L2PP 1A8 + 8 LM2T B6244	1	0,291
8 L2PP 160	8 L2PP 1A8 + 8 LM2T B6344	1	0,240
8 L2PP 165	8 L2PP 1A5 + 8 LM2T B6344	1	0,240
8 L2PP 170	8 L2PP 1A8 + 8 LM2T B6544	1	0,277
8 L2PP 180	8 L2PP 1A5 + 8 LM2T B6644	1	0,271

Общие параметры

Пульты управления поставляются в сборе и состоят из: толкателя кнопки, монтажного переходника, держателя этикетки, этикетки с надписью "STOP" (исключая L2PP155, L2PP130, L2PP 165 и L2PP180) и НЗ контакта. Пульт управления имеет кабельный ввод в верхней части основания с установленным уплотнителем (вводное отверстие с диаметром 21.3 мм).

Технические параметры

Степень защиты: IP65 (при использовании соответствующих уплотнителей).
Вращающий момент затяжки крепежных винтов: 0.8 Нм.

Материалы

Самозатухающий ABS пластик.

Сертификация

Имеются сертификаты: ГОСТ, CCC.

Монтажный переходник



8 LM2T AU120

Код заказа	Описание	Кол-во	Вес
		шт.	[кг]
8 LM2T AU120	Монтаж. переходник	10	0,019

Только для кнопок металлического ряда.

Изделия металлического ряда поставляются без монтажного переходника. Изделия пластмассового ряда поставляются с монтажным переходником (тип LP2T AU120).

Технические параметры

– Условия окружающей среды:

• диапазон рабочих температур: -25...+60°C

• диапазон температур хранения: -40...+70°C

– возможно любое положение при установке

– степень защиты:

• IP20 для контактов с винтовым соединением

• IP00 для контактов с зажимом Фастон.

Технические параметры вспомогательных контактов

Двойной эффект самоочистки.

Номинальное напряжение изоляции: 690V.

Номинальный тепловой ток Ith: 10A.

Обозначение соответствует IEC 60947-5-1 - A600 Q600

Рабочий ток при напряжении AC15:

[V]	12	24	48	120	240	400	480	500	600
[A]	6	6	6	6	3	1,9	1,5	1,4	1,2

Рабочий ток при напряжении DC13:

[V]	12	24	48	125	250	440	500	600
[A]	3	3	1,5	0,55	0,27	0,15	0,13	0,1

Защита предохранителем: 10A gG.

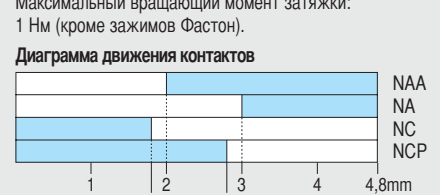
Сопротивление контакта: ≤20 мΩ.

Зажимы: винтовые с шайбой. Фастон 1-6.35мм или 2-2.8мм.

Максимальный вращающий момент затяжки:

1 Нм (кроме зажимов Фастон).

Диаграмма движения контактов



■ Контакт замкнут □ Контакт разомкнут

Максимальное сечение кабеля для винтового соединения

1 или 2 проводника 2.5 мм² или провод AWG12.

Механическая и электрическая стойкость

Усилие нажатия: 0.5 кг (вспомогательные контакты).

Электрическая стойкость: LM2T C10 1.000.000 циклов

износостойкость: LM2T CF10 1.000.000 циклов

LM2T C01 1.000.000 циклов

LM2T CF01 1.000.000 циклов

LM2T C10A 600.000 циклов

LMET C01D 600.000 циклов

Контактные элементы



8 LM2T C...



8 LM2T E...



8 LM2T CF01



8 LM2T CF10

Код заказа	Функции	Кол-во	Вес
		шт.	[кг]
8 LM2T C10	1.3 NA 1	10	0,011
8 LM2T C10A	1.7 NAA 2	10	0,011
8 LM2T C01	1.1 NC 3	10	0,011
8 LM2T C01D	1.5 NCP 1 4	10	0,011

Винтовой зажим.
Без монтажного переходника.

8 LM2T E10	1.3 NA 1	10	0,029
8 LM2T E01	1.1 NC 3	10	0,029

Винтовой зажим.
С монтажным переходником
(только для металлического ряда серии LM2T...).

8 LM2T CF10	1.3 NA 1	10	0,012
8 LM2T CF01	1.1 NC 3	10	0,012

Фастон-контакты.
Без монтажного переходника.

8 LM2T CF10	1.3 NA 1	10	0,012
8 LM2T CF01	1.1 NC 3	10	0,012

1 Не для кнопок двойного нажатия, для кнопок двойного нажатия используйте LM2T C10A (EM) или 8LM2T C01 (NC).

2 Нормально открытый контакт с более ранним замыканием.

3 Прямое открывающее действие в соответствии с IEC/EN 60947-5-1.

4 Нормально закрытый контакт с поздним размыканием.

5 При использовании контактов с зажимом Фастон, вертикальный стержень мин. 90 мм.

Сертификация и соответствие

Имеются сертификаты: cULus, RINA, LROS, ГОСТ, CCC.

Соответствуют требованиям: IEC/EN 60947-1;

IEC/EN 60947-5-1; UL508; CSA C22.2 n° 14-95.

Держатели ламп сигнальных (без монтажного переходника)



8 LM2T EL400
8 LM2T ZL230

8 LM2T YL...
8 LM2T GL...



8 LM2T T100

Код заказа	Напряжение ном. вспом. питания [V]	Лампа в комплекте	Кол -во в упак. шт.	Вес [кг]
Для кнопок из металлического и пластмассового рядов Монтажный переходник в комплект не входит. Прямая установка.				
8 LM2T EL400	≤415VAC/DC	нет	10	0,011
С резистором и диодом. Поставляется с лампой				
8 LM2T ZL230	230VAC	да 130V (2W)	10	0,015
С трансформатором. Поставляется с лампой				
8 LM2T YL110	110÷120VAC	да 24V (1,2W)	1	0,086
8 LM2T YL230	220÷240VAC	да 24V (1,2W)	1	0,084
8 LM2T YL400	380÷415VAC	да 24V (1,2W)	1	0,087
Мигающий.				
8 LM2T GL048	24-48VAC	нет	1	0,027
8 LM2T GL230	110÷230VAC	нет	1	0,027
Тестер для держателя ламп.				
8 LM2T T100	Тестер	10	0,011	

Держатели ламп сигнальных (с переходником)



8 LM2T DL400 - 8 LM2T VL230



8 LM2T XL... - 8 LM2T FL...

Код заказа	Напряжение ном. вспом. питания [V]	Лампа в комплекте	Кол -во в упак. шт.	Вес [кг]
Только для металлического ряда. Прямая установка.				
8 LM2T DL400	≤415VAC/DC	нет	10	0,029
С резистором и диодом.				
8 LM2T VL230	230VAC	да 130V (2W)	10	0,032
С трансформатором.				
8 LM2T XL110	110÷120VAC	да 24V (1,2W)	1	0,105
8 LM2T XL230	220÷240VAC	да 24V (1,2W)	1	0,103
8 LM2T XL400	380÷415VAC	да 24V (1,2W)	1	0,106
Мигающий.				
8 LM2T FL048	24-48VAC	нет	1	0,046
8 LM2T FL230	110÷230VAC	нет	1	0,046

Светодиодная лампа с держателем (постоянного и мигающего света)



8 LM2T LM3

Код заказа для ламп постоян. свет	Код заказа для мигающ. ламп	Напряжение ном. всп. питан [V]	Цвет светодиода	Кол-во в упак шт.	Вес [кг]	
Для металлического и пластмассового ряда. Поставляется без монтажных переходников.						
8 LM2T LB3	8 LM2T MB3	18÷30V AC/DC	Зелен.	10	0,016	
8 LM2T LB4	8 LM2T MB4		Красн.	10	0,016	
8 LM2T LB5	8 LM2T MB5		Желт.	10	0,016	
8 LM2T LB6	8 LM2T MB6		Голуб.	10	0,016	
8 LM2T LB8	8 LM2T MB8		Белый	10	0,016	
8 LM2T LE3	8 LM2T ME3		85-140V AC	Зелен.	10	0,016
8 LM2T LE4	8 LM2T ME4			Красн.	10	0,016
8 LM2T LE5	8 LM2T ME5			Желт.	10	0,016
8 LM2T LE6	8 LM2T ME6	Голуб.		10	0,016	
8 LM2T LE8	8 LM2T ME8	Белый		10	0,016	
8 LM2T LM3	8 LM2T MM3	187-265V AC		Зелен.	10	0,016
8 LM2T LM4	8 LM2T MM4			Красн.	10	0,016
8 LM2T LM5	8 LM2T MM5			Желт.	10	0,016
8 LM2T LM6	8 LM2T MM6		Голуб.	10	0,016	
8 LM2T LM8	8 LM2T MM8		Белый	10	0,016	

Технические параметры

- Условия окружающей среды:
 - диапазон рабочих температур: -25...+60°C
 - диапазон температур хранения: -40...+70°C
- возможно любое положение при установке
- степень защиты: IP20
- максимальный вращающий момент затяжки: 1Nm.

Максимальное сечение кабеля

1 или 2 проводника 2,5 мм².

Схема электрическая держателей ламп

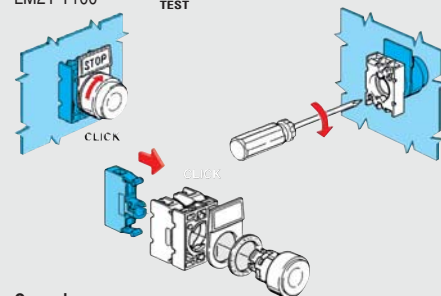
Прямое подключение
LM2T EL400
LM2T DL400

Через резистор и диод
LM2T ZL230
LM2T VL230

С трансформатором
LM2T YL...
LM2T XL...

Вспыхивающие
LM2T GL...
LM2T FL...

Тестер
LM2T T100



Сертификация и соответствие

Имеются сертификаты: cULus, RINA, LROS, ГОСТ, CCC.
Соответствует нормам: IEC/EN 60947-1; IEC/EN 60947-5-1; UL508; CSA C22.2 n° 14-95.

- Используйте лампу накаливания (заказывается отдельно) U ≤130VAC/DC max 2,6W тип BA9s; макс. размеры 11x28mm.
- Для более высокого напряжения используйте неоновую лампу.
- Не подходит для переключателя на 3 положения.
- Используйте лампу накаливания (заказывается отдельно), максимальной мощностью 2,6 Вт, тип цоколя BA9s; размеры максимальные 11x28 мм. Используйте лампу AC с напряжением соответствующим напряжению питания. Например: с 8 LM2T FL230 используйте лампу на 110 В, если напряжение питания 110 В AC и лампу на 230 В, если напряжение питания 230 В AC.
- Светодиодные лампы не подходят для установки.
- Для того чтобы протестировать параллельно подключенные держатели ламп необходимо использовать по два тестера LM2T T100 на каждую лампочку. Перед тестированием сверьтесь со схемой, прилагаемой к продукции, или обратитесь в службу сервиса (тел. +39 035 4282422 - E-mail: service@LovatoElectric.com).
- Для заказа неоновых ламп обращайтесь в службу сервиса (тел. +39 035 4282422 - E-mail: service@LovatoElectric.com).
- При тестировании с держателями ламп типов LM2T L... и LM2T M...

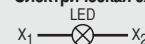
Технические параметры

- номинальное напряжение вспомогательного питания: 18÷30VAC/DC; 85÷140VAC; 187÷265VAC
- потребл. тока макс.: 33mA (18÷30VAC/DC)
28mA (85÷140VAC)
25mA (187÷265VAC)
- износостойкость: 100.000 часов
- условия окружающей среды:
 - диапазон рабочих температур: -25...+60°C
 - диапазон температур хранения: -40...+70°C
- степень защиты: IP20
- возможно любое положение при установке
- максимальный вращающий момент затяжки: 1Nm.

Максимальное сечение кабеля

1 или 2 проводника сечением 2,5мм² AWG12.

Электрическая схема



Сертификация и соответствие

Имеются сертификаты: cULus, ГОСТ, CCC.
Соответствуют требованиям: IEC/EN 60947-1, IEC/EN 60947-5-1; UL508; CSA C22.2 n° 14-95.

Светодиоды постоянного света для напряжения 9-15В AC/DC заказываются по запросу через службу сервиса (тел. +39 035 4282422 - E-mail: service@LovatoElectric.com).
Светосила уменьшена при тестировании с LM2T T100.

Этикетки с надписью для держателей LM2T AU100

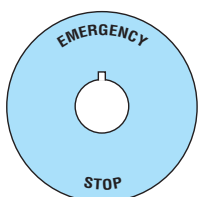


8 LM2T AGB230

Код заказа	Надпись	Кол-во в упак.	Вес
		шт.	[кг]
Обычные.			
8 LM2T AU206	Без надписи	50	0,001
8 LM2T AU207	Лист со 108 ячейками для лазерного принтера ❶	1❷	0,005
8 LM2T AU208❸	Лист со 108 ячейками с индивид. текстом❶	1❷	0,005
8 LM2T AI210	HOOK	50	0,001
8 LM2T AI211	OPEN	50	0,001
8 LM2T AI212	STOP	50	0,001
8 LM2T AI213	GENERAL STOP	50	0,001
8 LM2T AI214	STOP RESET	50	0,001
8 LM2T AI215	FORWARD	50	0,001
8 LM2T AI216	CLOSE	50	0,001
8 LM2T AI217	RIGHT	50	0,001
8 LM2T AI218	LOWER	50	0,001
8 LM2T AI219	OFF	50	0,001
8 LM2T AI220	EMERGENCY	50	0,001
8 LM2T AI221	OFF	50	0,001
8 LM2T AI222	REVERSE	50	0,001
8 LM2T AI223	ON	50	0,001
8 LM2T AI237	THERMAL FAULT	50	0,001
8 LM2T AI224	SLOW	50	0,001
8 LM2T AI225	START	50	0,001
8 LM2T AGB226	RESET	50	0,001
8 LM2T AI226	RESET	50	0,001
8 LM2T AI227	RAISE	50	0,001
8 LM2T AI228	LEFT	50	0,001
8 LM2T AI229	POWER ON	50	0,001
8 LM2T AGB225	START	50	0,001
8 LM2T AGB230	STOP	50	0,001
8 LM2T AGB214	STOP-RESET	50	0,001
8 LM2T AI231	FAST	50	0,001
Для переключателей.			
8 LM2T AI232	Arr-Mar	50	0,001
8 LM2T AI233	Auto-Man	50	0,001
8 LM2T AI234	Auto-O-Man	50	0,001
8 LM2T AI242	MAN-O-AUTO	50	0,001
8 LM2T AI235	Av.-O-Ind.	50	0,001
8 LM2T AI236	INs. - DISIN.	50	0,001
8 LM2T AI241	Man-AUTO	50	0,001
8 LM2T AGB232	STOP-START	50	0,001
8 LM2T AGB236	OFF-ON	50	0,001
Международные этикетки для кнопок.			
8 LM2T AU200	O	50	0,001
8 LM2T AU201	I	50	0,001
8 LM2T AU202	II	50	0,001
Международные этикетки для переключателей.			
8 LM2T AU203	O-I	50	0,001
8 LM2T AU204	I-II	50	0,001
8 LM2T AU205	I-O-II	50	0,001

- ❶ Реком. использование с этикеткой LM2T AU206.
- ❷ Лист со 108 самоклеющимися этикетками.
- ❸ Внести код и текст, который желаете написать.

Пластиковые диски для грибовидных кнопок



Код заказа	Надпись	Кол-во в упак.	Вес
		шт.	[кг]
8 LM2T AU112	EMERGENZA/ARRESTO Ø 90mm	10	0,005
8 LM2T AU114	EMERGENZA/ARRESTO Ø 60mm	10	0,003
8 LM2T AU113	EMERGENCY/STOP Ø 90mm	10	0,005
8 LM2T AU115	EMERGENCY/STOP Ø 60mm	10	0,003
8 LM2T AU118	ARRET D'URGENCE / NOT-AUS/ PARO EMERGENCIA Ø 60mm	10	0,003

Общее описание

Этикетки имеют несмываемую, устойчивую к стиранию, черную надпись на металлизированной серой поликарбонатной основе (самоклеющейся).

Специальные варианты исполнения

Этикетки с надписями на других языках доступны по специальному запросу (тел. +39 035 4282422 - E-mail: service@LovatoElectric.com).

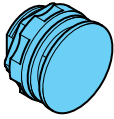
Основные параметры

Диски изготовлены из пластика (не самоклеющиеся).

Специальные варианты исполнения

Диски с надписями на других языках доступны по специальному запросу (тел. +39 035 4282422 - E-mail: service@LovatoElectric.com).

Аксессуары и запасные части

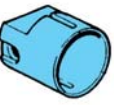


8 LM2T A130

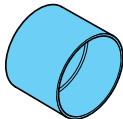


8 LM2T A140

6



8 LM2T A180



8 LM2T A185



8 LM2T AL...

Код заказа	Описание	Кол-во в упак. шт.	Вес [кг]
8 LM2T A12... ^❶	Диффузор для двойных кнопок	10	0,001
8 LM2T A130	Крышка с резьбой для неиспользуемых отверстий	10	0,007
8 LM2T A140	Крышка для центральных контактов	50	0,001
8 LM2T A150	Стержень для кнопок длина 123 мм	10	0,006
8 LM2T A160	устройство для замены ламп BA9s	10	0,004
8 LM2T A161	Переходник для отв. с 30мм на 22мм (по 2 на каждое)	10	0,002
8 LM2T A170	Комплект запасных ключей для гриб. кнопок и переключателей	1	0,008
8 LM2T A170G ^❷	Комплект ключей для переключателей и кнопок серии G	1	0,008
8 LM2T A180	IP20 крышка зажимов для арматуры сигнальной LP2T IL21...	10	0,002
8 LM2T A185	Защита для переключат. коротких	10	0,004
8 LM2T A190	Фильтр для подсветок	10	0,003
8 LM2T ALA024	Лампа накаливания BA9s 24VAC/DC - 1,2W	50	0,002
8 LM2T ALB024	Лампа накаливания BA9s 24VAC/DC - 2W	50	0,003
8 LM2T ALB048	Лампа накаливания BA9s 48VAC/DC - 2W	50	0,003
8 LM2T ALB130	Лампа накаливания BA9s 130VAC/DC - 2W	50	0,003
8 LM2T ALL006 ^❸	Лампа светодиодная BA9s 6VAC/DC	10	0,003
8 LM2T ALL024 ^❸	Лампа светодиодная BA9s 24VAC/DC	10	0,003
8 LM2T ALL048 ^❸	Лампа светодиодная BA9s 48VAC/DC	10	0,003
8 LM2T ALN130 ^❹	Лампа неоновая ^❺ BA9s 110÷125VAC	50	0,003
8 LM2T ALN250 ^❹	Лампа неоновая ^❺ BA9s 220÷250VAC	50	0,003
8 LM2T ALN400 ^❹	Лампа неоновая ^❺ BA9s 380÷400VAC	50	0,003
8 LM2T ALP130 ^❹	Лампа неоновая ^❻ BA9s 110÷125VAC	50	0,003
8 LM2T ALP250 ^❹	Лампа неоновая ^❻ BA9s 220÷250VAC	50	0,003
8 LM2T ALP400 ^❹	Лампа неоновая ^❻ BA9s 380÷400VAC	50	0,003

^❶ Для выступающих и плоских кнопок укажите код необходимого цвета: 3 (Зеленый); 4 (Красный); 5 (Желтый); 6 (Голубой); 7 (Прозрачный); 8 (Белый).

^❷ Версии с различными кодами ключей. Доступны следующие версии: 501; 502; 503; 504; 505; 506; 507; 508; 509; 510. Пример кода заказа: 8 LM2T A170G505.

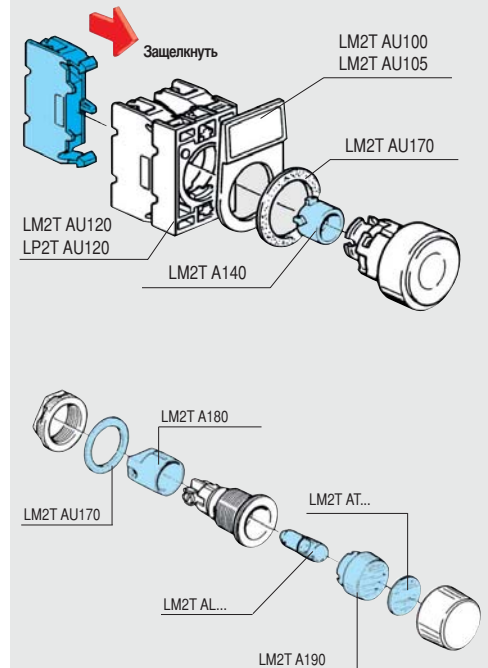
Цветные ключи доступны по специальному запросу; Для заказа обращайтесь в сервисную службу (Тел. +39 035 4282422 - E-mail: service@LovatoElectric.com).

^❸ Поставьте цифру обозначающую цвет: 3 (Зеленый); 4 (Красный); 5 (Желтый). Рекомендуется использовать одинаковый цвет лампы и кнопки, чтобы избежать искажения передачи цвета кнопки.

^❹ Т.к. неоновые лампы дают янтарный свет, не рекомендуется их использование с Зелеными или Голубыми кнопками и лампами.

^❺ Стекло с линзой.

^❻ Пластмассовая колба лампы.



Аксессуары и запасные части



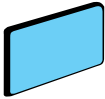
8 LM2T AT...



8 LM2T AU100



8 LM2T AU105


 8 LM2T AU108
8 LM2T AU106

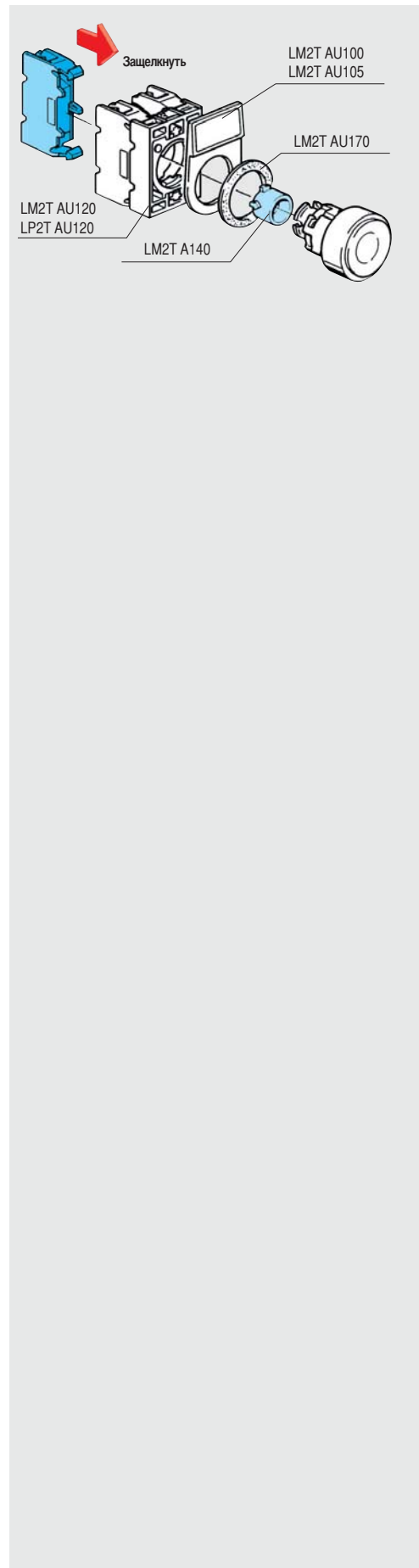

8 LM2T AU170

Код заказа	Описание	Кол-во	Вес
		в упак.	[кг]
		шт.	[кг]
8 LM2T AT... ^❶	Табличка для световых индикаторов и кнопок с подсветкой	50	0,001
8 LM2T AU100 ^❷	Держатель этикеток	50	0,001
8 LM2T AU105 ^❷	Держатель пластиковых и бумажных этикеток 8 LM2T AU106 или 8 LM2T AU108)	50	0,003
8 LM2T AU106	Этикетка из картона для надписывания (для LM2T AU105)	50	0,002
8 LM2T AU107	Защитное стекло для этикеток LM2T AU106	50	0,001
8 LM2T AU108	Этикетка из пластика для надписывания (для LM2T AU105)	50	0,002
8 LM2T AU13 ^❸	Колпачок IP66 резиновый для плоских кнопок	10	0,006
8 LM2T AU14 ^❸	Колпачок IP66 резиновый для выпукл. кнопок и с подсветкой	10	0,009
8 LM2T AU157	Резиновый колпачок для двойных и тройных кнопок IP66 (прозрачн.)	10	0,007
8 LM2T AU167	Резиновый колпачок прозрачный для кнопок грибов. L...2T B634...	10	0,012
8 LM2T AU170	Уплот. кольцо для кнопок	10	0,006

^❶ Только по заказу. Для заказа обращайтесь в сервисную службу (Тел. 035 4282422 - E-mail: service@LovatoElectric.com).

^❷ Для поддержания степени защиты IP65, необходимо использовать уплотнения между кнопкой и металлическим корпусом.

^❸ Для выпуклых и плоских кнопок укажите код необходимого цвета: 2 (черный); 3 (зеленый); 4 (красный); 5 (желтый); 6 (синий); 7 (прозрачный); 8 (белый).
Для кнопок с подсветкой добавить цифру 7 (прозрачный).



Аксессуары и запасные части только для серии LP2T (пластмасса)

Код заказа	Описание	Кол-во	Вес
		в упак.	[кг]
		шт.	[кг]
8 LP2T AU120	Монтажный переходник для пластмассовых кнопок	10	0,012
8 LM2T A200	Ключ гаечный для держателя лампы моноблок	1	0,003



Сигнальные световые колонны \varnothing 70 мм



6



LT7 EL ...
LT7 GL ...
LT7 FL ...



LT7 S ...



LT7 CM 01
LT7 CP 01



Код заказа	Описание	К-во в упаков.	Вес
		шт.	[кг]

Световые модули постоянного света.
Соединение BA15d, прямого подключения.
Лампы (8 LT7 ALB... и 8 LT7 ALL...) не прилагаются.

8 LT7 EL1	Оранжевый	1	0,082
8 LT7 EL3	Зеленый	1	0,082
8 LT7 EL4	Красный	1	0,082
8 LT7 EL5	Желтый	1	0,082
8 LT7 EL6	Синий	1	0,082
8 LT7 EL8	Белый	1	0,082

Световые модули мигающего света
Соединение BA15d.
Лампы (8 LT7 ALB... и 8 LT7 ALL...) не прилагаются.

8 LT7 GL B1	Оранжевый, 24VAC/DC	1	0,083
8 LT7 GL B3	Зеленый, 24VAC/DC	1	0,083
8 LT7 GL B4	Красный, 24VAC/DC	1	0,083
8 LT7 GL B5	Желтый, 24VAC/DC	1	0,083
8 LT7 GL B6	Синий, 24VAC/DC	1	0,083
8 LT7 GL B8	Белый, 24VAC/DC	1	0,083
8 LT7 GL E1	Оранжевый, 110÷120VAC	1	0,083
8 LT7 GL E3	Зеленый, 110÷120VAC	1	0,083
8 LT7 GL E4	Красный, 110÷120VAC	1	0,083
8 LT7 GL E5	Желтый, 110÷120VAC	1	0,083
8 LT7 GL E6	Синий, 110÷120VAC	1	0,083
8 LT7 GL E8	Белый, 110÷120VAC	1	0,083
8 LT7 GL M1	Оранжевый, 230÷240VAC	1	0,083
8 LT7 GL M3	Зеленый, 230÷240VAC	1	0,083
8 LT7 GL M4	Красный, 230÷240VAC	1	0,083
8 LT7 GL M5	Желтый, 230÷240VAC	1	0,083
8 LT7 GL M6	Синий, 230÷240VAC	1	0,083
8 LT7 GL M8	Белый, 230÷240VAC	1	0,083

Световые модули со вспышкой. С лампой Xenon 4 Joule.

8 LT7 FL B1	Оранжевый, 24VAC/DC	1	0,092
8 LT7 FL B3	Зеленый, 24VAC/DC	1	0,092
8 LT7 FL B4	Красный, 24VAC/DC	1	0,092
8 LT7 FL B5	Желтый, 24VAC/DC	1	0,092
8 LT7 FL B6	Синий, 24VAC/DC	1	0,092
8 LT7 FL B8	Белый, 24VAC/DC	1	0,092
8 LT7 FL E1	Оранжевый, 110÷120VAC	1	0,092
8 LT7 FL E3	Зеленый, 110÷120VAC	1	0,092
8 LT7 FL E4	Красный, 110÷120VAC	1	0,092
8 LT7 FL E5	Желтый, 110÷120VAC	1	0,092
8 LT7 FL E6	Синий, 110÷120VAC	1	0,092
8 LT7 FL E8	Белый, 110÷120VAC	1	0,092
8 LT7 FL M1	Оранжевый, 230÷240VAC	1	0,092
8 LT7 FL M3	Зеленый, 230÷240VAC	1	0,092
8 LT7 FL M4	Красный, 230÷240VAC	1	0,092
8 LT7 FL M5	Желтый, 230÷240VAC	1	0,092
8 LT7 FL M6	Синий, 230÷240VAC	1	0,092
8 LT7 FL M8	Белый, 230÷240VAC	1	0,092

Звуковые модули с прерывающейся и непрер. сереной

8 LT7 S0 B	24VAC/DC, прерывающ. (90dB). IP54	1	0,240
8 LT7 S1 B	24VAC/DC, 16 выбор звука (max 80dB). IP65	1	0,240
8 LT7 S2 B	24VAC/DC звук прерыв. (78dB) или непрер. (75dB) IP65	1	0,240
8 LT7 S2 E	110÷120VAC	1	0,240
8 LT7 S2 M	230÷240VAC	1	0,240

Модули для провода и крышки (вход снизу).

8 LT7 CP 01	Для пласт. труб, цвет черный	1	0,110
8 LT7 CM 01	Для метал. труб, цвет черный	1	0,120

Общие характеристики

Сигнально-световые колонны используются в производстве для сигнализации (как световой, так и звуковой) различных этапов работы оборудования в процессе технологического цикла. Сигнально-световые колонны могут состоять из 7 модулей в следующем порядке (сверху вниз): красный, желтый, оранжевый, синий, зеленый, белый. Акустический модуль всегда устанавливается последним на самом веру колонны.

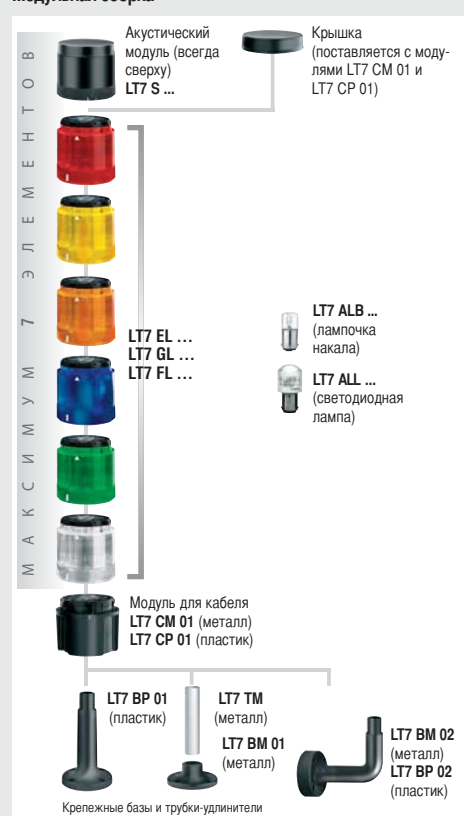
Технические параметры

- максим. рабочее напряжение: 250VAC
- потребление модулями световыми и звуковыми:
 - LT7 FL B... при AC: 135mA
 - LT7 FL B... при DC: 75mA
 - LT7 FL E...: 20mA
 - LT7 FL M...: 15mA
 - LT7 S0 B: 25mA
 - LT7 S1 B: 40mA
 - LT7 S2 B: 200mA
 - LT7 S2 E: 40mA
 - LT7 S2 M: 30mA
- материал: поликарбонат или анодированный алюминий
- соединения: винтовые зажимы максим. сечения 1,5мм²
- рабочая температура: -20...+50°C (12VAC макс. при +40°C)
- количество модулей в колонне: до 7
- степень защиты: IP65 (IP54 для звукового модуля 8 LT7 S0 B).

Сертификация и соответствие

Имеются сертификаты: cULus, ГОСТ.
Соответствует нормам: IEC/EN 60947-5-1, IEC/EN 60204-1, IEC/EN 60073, IEC/EN 60068-2-6, IEC/EN 60068-2-27; UL508; CSA C22.2 n° 14-95.

Модульная сборка



● Для 8 LT7 S2 B = 84,5dB.
● Для 8 LT7 S2 B = 82,6dB.

Сигнальные лампы Ø 62мм



LB6 EL ...
LB6 GL ...
LB6 S2...

Код заказа	Описание	К-во в упаков.	Вес
		шт.	[kg]

Сигнал. лампы постоянного света. Соединение BA15d, прямого подключения. Лампы не прилагаются.

8 LB6 EL1	Оранжевый	1	0,060
8 LB6 EL3	Зеленый	1	0,060
8 LB6 EL4	Красный	1	0,060
8 LB6 EL5	Желтый	1	0,060
8 LB6 EL6	Синий	1	0,060
8 LB6 EL8	Белый	1	0,060

Световые модули с постоянным или мигающим светом. Соединение BA15d. Лампы не прилагаются.

8 LB6 GL B1	Оранжевый, 12÷48VAC/DC	1	0,060
8 LB6 GL B3	Зеленый, 12÷48VAC/DC	1	0,060
8 LB6 GL B4	Красный, 12÷48VAC/DC	1	0,060
8 LB6 GL B5	Желтый, 12÷48VAC/DC	1	0,060
8 LB6 GL B6	Синий, 12÷48VAC/DC	1	0,060
8 LB6 GL B8	Белый, 12÷48VAC/DC	1	0,060
8 LB6 GL M1	Оранжевый, 24÷230VAC	1	0,060
8 LB6 GL M3	Зеленый, 24÷230VAC	1	0,060
8 LB6 GL M4	Красный, 24÷230VAC	1	0,060
8 LB6 GL M5	Желтый, 24÷230VAC	1	0,060
8 LB6 GL M6	Синий, 24÷230VAC	1	0,060
8 LB6 GL M8	Белый, 24÷230VAC	1	0,060

Световые модули с постоянным или прерыв. звуком. Лампы не прилагаются.

8 LB6 S2 B1	Оранжевый, 24VAC/DC (80dB)	1	0,060
8 LB6 S2 B3	Зеленый, 24VAC/DC (80dB)	1	0,060
8 LB6 S2 B4	Красный, 24VAC/DC (80dB)	1	0,060
8 LB6 S2 B5	Желтый, 24VAC/DC (80dB)	1	0,060
8 LB6 S2 B6	Синий, 24VAC/DC (80dB)	1	0,060
8 LB6 S2 B8	Белый, 24VAC/DC (80dB)	1	0,060

Общие характеристики

Световые модули очень важны в производстве для сигнализации (как световой, так и звуковой) разных этапов работы оборудования в процессе технологического цикла.

Технические параметры

- максим. рабочее напряжение: 250VAC
- потребление звуковыми модулями: LB6 S2...:150mА
- материал: поликарбонат
- соединения: винтовые зажимы, макс. сечение 1,5мм²
- рабочая температура: -20...+40°C
- степень защиты: IP54 (IP30 для баз 8 LB6 BP 04, 8 LB6 BP 06, 8 LB6 BP 08).

Соответствие

Соответствует нормам: IEC/EN 60947-5-1, IEC/EN 60204-1, IEC/EN 60073, IEC/EN 60068-2-6, IEC/EN 60068-2-27.

Модульная сборка



Цвет света	Красный	Желт.	Оранже.	Синий	Зеленый	Белый
Значение	Опасность. Авария.	Внимание и осторожность. Аномальные условия.		Необходимо вмешательство, управление.	Нормально. Нормальная работа оборудования.	Нет значения.
Звук	Частое звук. повторение или звуков. импульсы интенсивно.	Короткий постоянный звук.		Чередование постоянных звуковых сигналов.	Постоянный и и продолжит. звук после серены.	Другие звуки.
Соответствующие действия	Немедленное вмешательство для устранения опасной ситуации.	Необходимо вмешательство для контроля.		Необходимо вмешательство для выполнения рабочей процедуры.	Не требуется вмешательство.	Различные варианты.

Интерпретация световых и звуковых сигналов в сигнально-световых колоннах

Световые и звуковые сигналы являются важным элементом безопасности работы оборудования. Для избежания их неправильной интерпретации была введена единая Европейская директива, в которой описано как правильно трактовать значения звуковых и световых сигналов.

Каждому цвету и звуковому сигналу соответствует конкретное состояние оборудования в конкретной ситуации в зависимости от уровня опасности и срочности решения проблемы (см. таблицу слева), в соответствии с EN 981/EN 60073.

Белому модулю при необходимости может быть присвоено любое значение.

Аксессуары и запасные части



LT7 BP 01



LT7 BP 02



LT7 ALB...



LT7 ALL...

Код заказа	Описание	К-во в упаков.	Вес [кг]
------------	----------	----------------	----------

Монтажный переходник.

8 LT7 BP 01	Горизонтальн. крепление пластмас.,цвет черный стержень 100 мм	1	0,045
8 LT7 BP 02	Крепление к стене, пластмас.,цвет черный	1	0,078

Трубка стержня для пластмас. базы.

8 LT7 TP 0100	100mm	1	0,029
---------------	-------	---	-------

Лампа накаливания 5W, соединение BA15d.

8 LT7 ALB A	12VAC/DC	10	0,006
8 LT7 ALB B	24VAC/DC	10	0,006
8 LT7 ALB E	130VAC/DC	10	0,006
8 LT7 ALB M	260VAC/DC	10	0,006

Диодные лампы, соединение BA15d.

8 LT7 ALL B3	Зеленая, 24VAC/DC	10	0,010
8 LT7 ALL B4	Красная, 24VAC/DC	10	0,010
8 LT7 ALL B5❶	Желт./Оранж., 24VAC/DC	10	0,010
8 LT7 ALL B6	Синяя, 24VAC/DC	10	0,010
8 LT7 ALL B8	Белая, 24VAC/DC	10	0,010
8 LT7 ALL E3	Зеленая, 110÷120VAC	10	0,010
8 LT7 ALL E4	Красная, 110÷120VAC	10	0,010
8 LT7 ALL E5❶	Желт./Оранж., 110÷120VAC	10	0,010
8 LT7 ALL E6	Синяя, 110÷120VAC	10	0,010
8 LT7 ALL E8	Белая, 110÷120VAC	10	0,010
8 LT7 ALL M3	Зеленая, 230÷240VAC	10	0,010
8 LT7 ALL M4	Красная, 230÷240VAC	10	0,010
8 LT7 ALL M5❶	Желт./Оранж., 230÷240VAC	10	0,010
8 LT7 ALL M6	Синяя, 230÷240VAC	10	0,010
8 LT7 ALL M8	Белая, 230÷240VAC	10	0,010

❶ Устанавливается в желтые или оранжевые модули.

Аксессуары и запасные части только для сигнально-световых колонн Ø 70 мм



LT7 BM 01



LT7 BM 02



LT7 TM

Код заказа	Описание	К-во в упаков.	Вес [кг]
------------	----------	----------------	----------

Монтажный переходник.

8 LT7 BM 01	На горизонт. поверхность, металл., цвет черный	1	0,099
8 LT7 BM 02	Крепление к стене, металл.	1	0,184

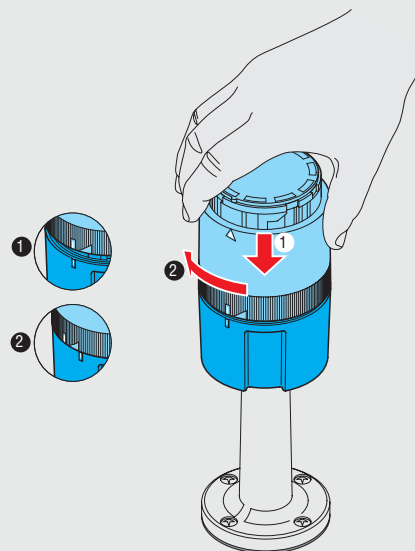
Трубки стержня для металл. базы, алюминий не окрашенный.

8 LT7 TM 0100	100mm	1	0,016
8 LT7 TM 0200	200mm	1	0,024
8 LT7 TM 0300	300mm	1	0,048
8 LT7 TM 0400	400mm	1	0,064
8 LT7 TM 0500	500mm	1	0,080
8 LT7 TM 1000	1000mm	1	0,160

Общие характеристики

Процедура сборки сигнально-световых колонн является быстрой, простой и не требует наличия специального инструмента.

Байонетное соединение легким нажатием и простым поворотом по часовой стрелке обеспечивает крепление последующего элемента на предыдущий. Специальные белые метки показывают правильную ровную сборку.



Технические характеристики

– потребление лампами световых модулей:

- LT7 ALB A: 420mA
- LT7 ALB B: 210mA
- LT7 ALB E: 43mA
- LT7 ALB M: 22mA
- LT7 ALL B...: <50mA
- LT7 ALL E...: <18mA
- LT7 ALL M...: <17mA

Соответствие

Соответствует нормам: IEC/EN 60947-5-1, IEC/EN 60204-1, IEC/EN 60073, IEC/EN 60068-2-6, IEC/EN 60068-2-27; UL508; CSA C22.2 n° 14-95.

Аксессуары и запчасти только для сигнальных ламп \varnothing 62 мм



LB6 BP03



LB6 BP05



LB6 BP07



LB6 BP04



LB6 BP06



LB6 BP08

Код заказа	Описание	К-во в упаков. шт.	Вес [кг]
Монтажный переходник для сигнальных ламп.			
8 LB6 BP 03	На горизонт. поверхность пластмас., цвет черный	1	0,040
8 LB6 BP 05	Для отверстия \varnothing 22 мм, пластмас., цвет черный	1	0,040
8 LB6 BP 07❶	Для соединения со стержнем, пластмас. цвет черный	1	0,020
Монтаж. переходник для световых и звуковых модулей.			
8 LB6 BP 04	На горизонт. поверхность пластмас., цвет черный	1	0,040
8 LB6 BP 06	Для отверстия \varnothing 22мм, пластмас., цвет черный	1	0,040
8 LB6 BP 08❶	Для соединения со стержнем, пластмас. цвет черный	1	0,020

❶ Использовать с крепежными базами 8 LP7 BP01 и LT7 BP02.

Общие характеристики

Процедура сборки сигнальных ламп является быстрой, простой и не требует специального инструмента. Специальные белые метки показывают правильную и ровную сборку.

