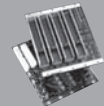
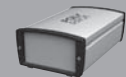


# #01

ПРИЧИНЫ УСПЕХА

# ДОСТИЖЕНИЯ

СЛОВО ДОСТИЖЕНИЕ ОЗНАЧАЕТ ЦЕЛЕНАПРАВЛЕННОЕ ДЕЙСТВИЕ, КОТОРОЕ ПРИ ОПРЕДЕЛЕННЫХ УСЛОВИЯХ ПРИВОДИТ К РЕШЕНИЮ ЗАДАЧИ. ЭТО ДЕЙСТВИЕ ПРИВЕДЕТ ТОГДА К ПОБЕДЕ И УСПЕХУ, КОГДА ОНО БУДЕТ ПОДКРЕПЛЕНО СООТВЕТСТВУЮЩИМИ УСЛОВИЯМИ И КАЧЕСТВОМ ЕГО ТЕХНИЧЕСКОГО ИСПОЛНЕНИЯ.



## // Компетенция



POLYRACK TECH-GROUP предлагает широкую программу продукции, изготавливаемой с воспроизводимым высоким качеством и экономическими преимуществами серийного производства. На этой основе базируется еще одна главная задача и ярко выраженная сильная сторона объединения предприятий, заключающаяся в разработке и производстве продукции и решений с учетом специфики заказчика. Основными элементами широкого предложения услуг являются обширные консультации заказчика на этапе разработки концепции, быстрое и надежное проектирование, производство и сборка продукции, а также поставка в срок.

**POLY  
RACK**  
TECH-GROUP

## // POLYRACK TECH-GROUP

POLYRACK TECH-GROUP представляет собой международное объединение предприятий:

- POLYRACK Electronic-Aufbausysteme GmbH,
  - RAPP Kunststofftechnik GmbH,
  - RAPP Oberflächenbearbeitung GmbH
- а также их филиалов за границей.

POLYRACK Electronic-Aufbausysteme GmbH является значительным поставщиком решений по упаковке электронных устройств, занимающим устойчивые позиции на рынке. Обслуживается как рынок стандартных изделий, так и весьма индивидуальные, специальные области с учетом специфики заказчика. Предлагаемая продукция и услуги охватывают разработку и изготовление корпусов, каркасов на 19" (исполнение на 482,6 мм), а также механических деталей, корпусов для микрокомпьютерных систем (VMEbus, VME64x, CompactPCI), корпусов для промышленных компьютеров, панельных ПК и шинных плат.

RAPP Kunststofftechnik GmbH является разработчиком и производителем комплектующих изделий, компонентов и модулей из термопластиков. Диапазон услуг включает в себя разработку, проектирование, изготовление прототипов, оптимизацию, подготовку производства, изготовление оснастки, литье под давлением (в том числе с упрочнением волокнами), финишную обработку и логистику.

RAPP Oberflächenbearbeitung GmbH является специалистом в обработке поверхностей, нанесении порошковых и лакокрасочных покрытий, а также помимо этого нанесении индивидуальных надписей на детали способами трафаретной и тампонной печати.

## // Сертификаты

POLYRACK Electronic-Aufbausysteme GmbH:

DIN EN ISO 9001:2008

DIN EN ISO 14001:2009

RAPP Kunststofftechnik GmbH:

DIN EN ISO 9001:2008

DIN EN ISO 14001:2009

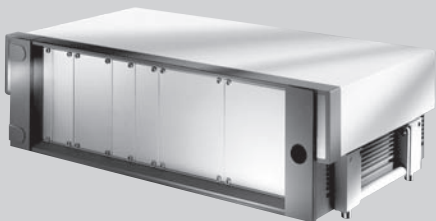
DIN EN 16001:2009



Мы оставляем за собой право вносить технические изменения в целях дальнейшего развития и совершенствования нашей производственной программы в данные, приводимые в наших публикациях. Изменения, ошибки и опечатки не являются основанием для претензий на возмещение ущерба.

## // Содержание

- // 01 — — Корпуса
  - Корпуса настольного типа 19"
  - Корпуса настольного/встраиваемого в стойку типа 19"
  - Корпуса встраиваемого в стойку типа 19"
  - Малые корпуса
  - Модули на несущую рейку
- // 02 — — Крейты 19"
- // 03 — — Системная техника
  - Микрокомпьютерные корпусные системы
  - Системные менеджеры
  - Кросс-платы
  - Вдвижные блоки вентиляторов
- // 04 — — Лицевые панели, выдвижные модули,  
Кассеты и принадлежности
- // 05 — — Детали из термопластических пластмасс
- // 06 — — Нанесение покрытий, печать, финишная обработка  
поверхностей
- // 07 — — Индивидуальные решения



## // Корпус серии Basic

### Свойства и применение

- Корпус настольного типа для монтажа крейтов 19"
- Углубленный монтаж крейтов 19"
- EMC/RFI (Электромагнитное и высокочастотное экранирование, с возможностью наращивания экранирующих свойств)
- Интегрированные решения для теплоотдачи и вентиляции
- Возможна установка ручек для переноски, запираемой передней дверцы, и так далее
- Может применяться для монтажа внутренних устройств как спереди, так и сзади

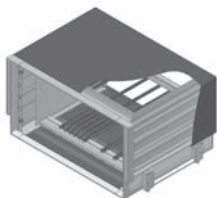
### Стандартные размеры

- Высота: 2, 3, 4, 6, 7 U (1 U = 44,45 мм)
- Ширина: 42, 63, 84 HP (1 HP = 5,08 мм)
- Глубина: 275, 395, 505 мм

### Наружное покрытие

Рамка – порошковое покрытие RAL 7001 (серебряный серый)

Верхняя крышка – порошковое покрытие  
RAL 7035 (светлосерый)



Индивидуальное  
решение



## Корпуса // Корпуса настольного типа 19"

### // Корпус серии 86

#### Свойства и применение

- Корпус настольного типа для монтажа крейтов 19"
- Простой и быстрый монтаж
- Возможна установка простых и складных ручек для переноски

#### Стандартные размеры

- Высота: 3, 4, 5, 6, 9, 12 U
- Ширина: 84 HP
- Глубина: 300, 400, 500 мм

#### Наружное покрытие

Рамка – лакокрасочное покрытие

RAL 7038 (агативно-серый)

Верхняя и нижняя крышка – порошковое покрытие

RAL 9018 (белый папирус)

// 01



Индивидуальное  
решение



## // Корпус серии 84

### Свойства и применение

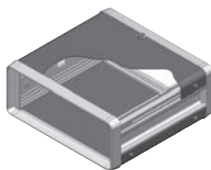
- Корпуса настольного типа для монтажа подвижных модулей и специальных электронных конструкций
- Простой и быстрый монтаж благодаря легкоъемным крышкам
- Простая и быстрая сборка
- Возможна установка ручек для переноски и ручки-опоры

### Стандартные размеры

- Высота: 2, 3, 4, 6 U
- Ширина: 42, 63, 84 HP
- Глубина: 269, 329, 389 мм

### Наружное покрытие

Рамка – лакокрасочное покрытие RAL 7038 (агатомо-серый)  
Верхняя и нижняя крышка – порошковое покрытие RAL 9018 (белый папирус)



Индивидуальное  
решение



## Корпуса // Корпуса настольного типа 19"

### // Корпус серии 83

#### Свойства и применение

- Корпуса настольного типа для монтажа подвижных модулей и специальных электронных конструкций
- Простая сборка
- Возможна установка ручки-опоры

#### Стандартные размеры

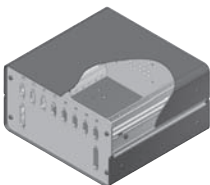
- Высота: 3 и 4 U
- Ширина: 42, 63, 84 HP
- Глубина: 240 и 300 мм

#### Наружное покрытие

Профили анодированные

Верхняя и нижняя крышка – порошковое покрытие RAL9018 (белый папирус)

// 01



Индивидуальное  
решение



## // Корпус серии FreeTEC



### Свойства и применение

- Корпус настольного либо встраиваемого в стойку 19" типа для монтажа подвижных модулей либо специальных электронных конструкций
- EMC/RFI (Электромагнитное и высокочастотное экранирование, с возможностью наращивания экранирующих свойств)
- Легкий доступ внутрь корпуса благодаря легкоъемным крышкам
- Возможен монтаж печатных плат и подвижных модулей как с лицевой, так и с задней стороны

### Стандартные размеры

- Высота: 1, 2, 3, 4, 6 U
- Ширина: 42, 63, 84 HP
- Глубина: 244, 344 мм

### Наружное покрытие

Рамка – металлик 15; Крышка – голубой металлик



Индивидуальное  
решение



Корпуса // Корпуса настольного / встраиваемого в стойку типа 19"

## // Корпус серии Magic

### Свойства и применение

- Корпус настольного либо встраиваемого в стойку 19" типа для монтажа выдвижных модулей либо специальных электронных конструкций
- EMC/RFI (Электромагнитное и высокочастотное экранирование, с возможностью наращивания экранирующих свойств)
- Простой монтаж благодаря быстросъемным крышкам
- Может применяться для монтажа внутренних устройств как спереди, так и сзади
- Может быть оборудован ручкой для переноски

### Стандартные размеры

- Высота: 2, 3, 4, 6 U
- Ширина: 42, 63, 84 HP
- Глубина: 279, 359, 439 мм

### Наружное покрытие

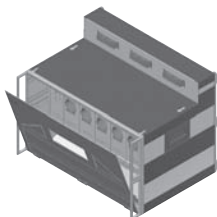
Рамка и профили – порошковое покрытие

RAL 7001 (серебряный серый)

Верхняя и нижняя крышки

– порошковое покрытие

RAL 7035 (светло серый)



Индивидуальное  
решение



Корпуса // Корпуса встраиваемого в стойку типа 19"

### // Корпус серии Space

#### Свойства и применение

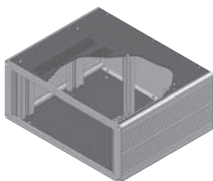
- Корпус встраиваемого в стойку 19" типа для горизонтального монтажа печатных плат размера 3 U и 6 U, а также специальных электронных устройств
- EMC/RFI (Электромагнитное и высокочастотное экранирование, с возможностью наращивания экранирующих свойств)
- Возможен вариант с лицевой панелью 19" и отдельными монтажными уголками
- Возможен монтаж внутренних элементов с углублением относительно лицевой панели

#### Стандартные размеры

- Высота: 1, 2, 3 U
- Ширина: 84 HP
- Глубина: 220, 280, 340 мм

#### Наружное покрытие

Хроматирование



Индивидуальное  
решение



Корпуса // Малые корпуса

## // SmarTEC

Свойства и применение

- Профильные / малые корпуса, на выбор с цельным профилем или разделенным на две части
- В разделенной версии крышка корпуса съемная
- Для крепления стандартизованных одинарных или двойных карт Euro (B > 105 мм и T > 105 мм) или специальных электронных конструкций по боковым, встроенным пазам
- Конструкция, отвечающая требованиям ЭМС
- Возможность оснащения до IP 65

Стандартные размеры

- Высота: 45, 65, 85 мм
- Ширина: 85, 115, 175, 275 мм
- Глубина: 105, 165, 225 мм

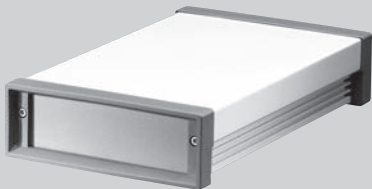
Наружное покрытие

- Порошковое покрытие передней и задней рамок – антрацитовый металлик
- Профиль – натуральный анодированный



Индивидуальное  
решение

// 01



## // Корпус серии Sequence

### Свойства и применение

- Малый корпус для установки одинарных или двойных европлат
- EMC/RFI (Электромагнитное и высокочастотное экранирование, с возможностью наращивания экранирующих свойств)
- Может быть оборудован ручкой-подставкой для переноски, глухими либо открытыми рамками-заглушками
- Прочная и простая конструкция
- Глубину можно варьировать

### Стандартные размеры

- Высота: 1, 2 U
- Ширина: 125, 260 мм; 172 мм (только для 1 U)
- Глубина: 209, 264 мм

### Наружное покрытие

Профиль анодированный или порошковое покрытие RAL 7035 (светло серый)

Рамка – лакокрасочное покрытие RAL 7001 (серебряный серый)



Индивидуальное решение



## Корпуса // Малые корпуса

### // CasTEC

#### Свойства и применение

- Прочный корпус из алюминия, отлитый под давлением
- Для монтажа специальных электронных конструкций, для расширений
- Класс защиты IP 65
- Выполнена подготовка для ЭМС
- Монтажную плату, а также монтажные фланцы для настенного крепления можно приобрести в виде опций

#### Стандартные размеры

- Высота: 120, 160 мм
- Ширина: 200, 260 мм
- Глубина: 55, 65, 105 мм

#### Наружное покрытие

Прочный корпус из алюминия, отлитый под давлением  
С наружной стороны - порошковое покрытие антрацитовый металлик

// 01



Индивидуальное  
решение



## // Корпус серии Quarto

### Свойства и применение

- Малогабаритный корпус для монтажа различных электронных устройств
- EMC/RFI (Электромагнитное и высокочастотное экранирование, с возможностью наращивания экранирующих свойств)
- Может быть укомплектован опорами для установки на поверхность и один на один, уголками для монтажа на стену или для монтажа в стойку 19"
- Может иметь дополнительную IP-защиту

### Стандартные размеры

- Высота: 1, 2, 3 U
- Ширина: 150, 433 мм
- Глубина: 250 мм

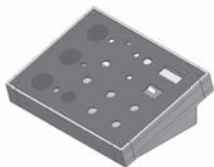
### Наружное покрытие

Профили анодированные

Уголки для монтажа – порошковое покрытие

RAL 7001 (серебряный серый)

Дополнительно может быть окрашен порошковой краской  
RAL 7035 (светло серая)



Индивидуальное  
решение



## Корпуса // Малые корпуса

### // Корпус серии 73

#### Свойства и применение

- Малогабаритный корпус для монтажа различных электронных устройств
- Имеются настольный, настенный и другие варианты

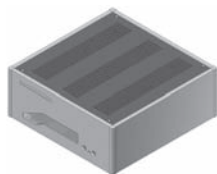
#### Стандартные размеры

- Высота: по требованию заказчика
- Ширина: по требованию заказчика
- Глубина: 60, 80, 130 мм

#### Наружное покрытие

Без покрытия, либо анодирование

// 01



Индивидуальное  
решение



Корпуса // Малые корпуса

### // Корпус серии 72

Свойства и применение

- Настольный корпус для установки одинарных или двойных европлат
- Лёгкая и быстрая сборка
- Может быть оборудован ручкой-подставкой для переноски

Стандартные размеры

- Высота: 80, 100, 135 мм
- Ширина: 125, 190, 260 мм
- Глубина: 180, 240 мм

Наружное покрытие

Профили анодированные

Верхняя, нижняя крышки и задняя панель – порошковое покрытие RAL 9018 (белый папирус)



Индивидуальное  
решение



## Корпуса // Модули на несущую рейку

### // Корпус серии Railo

#### Свойства и применение

- Модуль, монтируемый на DIN-рейку, для монтажа печатных плат, европлат и специальных электронных устройств
- EMC/RFI (Электромагнитное и высокочастотное экранирование, с возможностью наращивания экранирующих свойств)
- Жёсткое крепление печатных плат
- Двойная защёлка для крепления модуля

#### Стандартные размеры

- Высота: для печатных плат 100 и 122 мм
- Ширина: 80, 100, 160 мм
- Глубина: любая

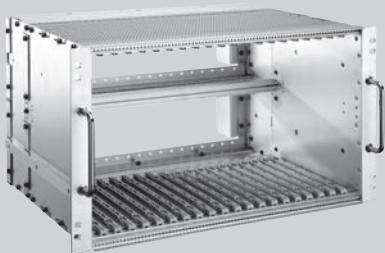
#### Наружное покрытие

Профили и боковины хромированные

// 01



Индивидуальное  
решение



## // FerroRAIL

### Свойства и применение

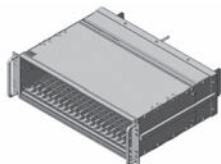
- Каркасы 19"
- Отвечают требованиям французских дорог/SNCF и европейских дорожных стандартов (NFF 67012, NFF60002, NFF 61005, NF EN 50155, NF EN 61373)
- Базируются на серии Future
- Для монтажа вставных модулей, как правило, в формате одинарных или двойных карт Euro
- Концепция экранирования для высокой ЭМС может выполняться принципиально в двух версиях (металлические пружины или проводящая ткань).
- Дополнительные боковые направляющие элементы и возможности привинчивания

### Стандартные размеры

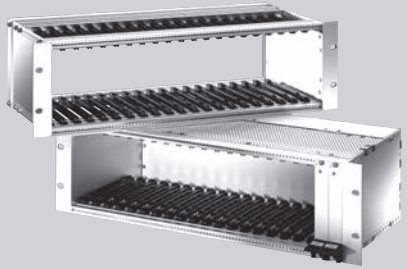
- Высота: 3, 6 U
- Ширина: 36, 84 HP
- Глубина: 320 мм

### Наружное покрытие

Алюминий, бесцветный хромированный



Индивидуальное  
решение



Крейты 19"

## // Крейт серии Future

Свойства и применение

- Крейт 19"
- EMC/RFI (Электромагнитное и высокочастотное экранирование, с возможностью наращивания экранирующих свойств)
- Вибро- и ударопрочный (дополнительно)
- Монтаж плат как спереди, так и сзади
- Совместим со стандартом IEEE 1101.10 (дополнительно)
- Позиционирование горизонтальных профилей с шагом 10 мм

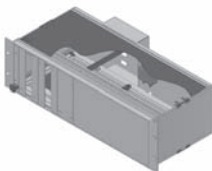
Стандартные размеры

- Высота: 3, 6 U
- Ширина: 42, 84 HP
- Глубина: 180, 244, 304, 364 мм

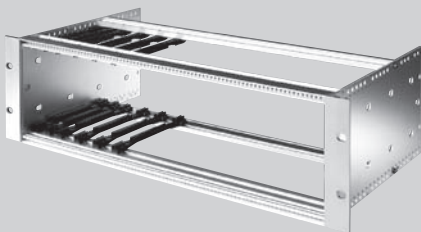
Наружное покрытие

Хроматирование

// 02



Индивидуальное  
решение



## // Крейт серии FutureX

### Свойства и применение

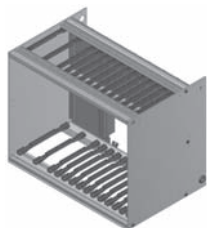
- Крейт 19"
- EMC/RFI (Электромагнитное и высокочастотное экранирование, с возможностью наращивания экранирующих свойств)
- Легкий вес
- Возможен монтаж печатных плат как с лицевой, так и с задней стороны
- Позиционирование горизонтальных профилей с шагом 10 мм

### Стандартные размеры

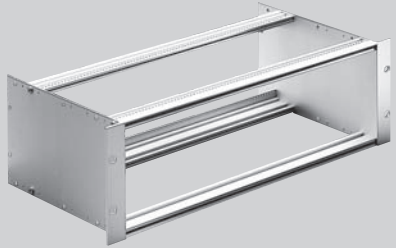
- Высота: 3, 6 U
- Ширина: 84 HP
- Глубина: 180, 244, 304, 364 мм

### Наружное покрытие

Хроматирование



Индивидуальное  
решение



Крейты 19"

## // Крейт серии 75

Свойства и применение

- Крейт 19"
- Низкая стоимость
- Экструзионная боковина с интегрированным монтажным уголком 19"
- Позиционирование горизонтальных профилей с шагом 30 мм

Стандартные размеры

- Высота: 3, 6 U
- Ширина: 42, 63, 84 HP
- Глубина: 172,5, 210, 240 мм

Наружное покрытие

По заказу либо анодирование, либо хромирование

// 02



Индивидуальное  
решение



## // Крейт серии 76

### Свойства и применение

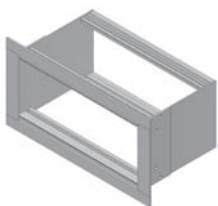
- Крейт 19"
- Для монтажа в щитах и панелях управления
- Цельный лицевой горизонтальный профиль
- Позиционирование горизонтальных профилей с шагом 30 мм

### Стандартные размеры

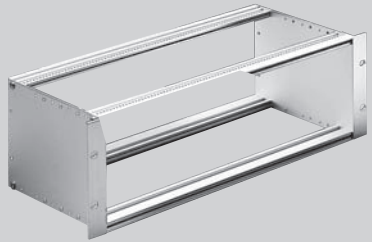
- Высота: 3, 6 U
- Ширина: 42, 63, 84 НР
- Глубина: 172,5, 210, 240 мм

### Наружное покрытие

Анодирование



Индивидуальное  
решение



Крейты 19"

## // Крейт серии 77

Свойства и применение

- Крейт 19"
- Боковина из 2-х частей (угольник 19" и боковина)
- EMC-защита благодаря хромированным поверхностям
- Позиционирование горизонтальных профилей с шагом 30 мм

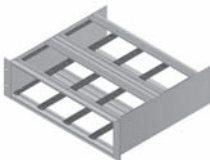
Стандартные размеры

- Высота: 3, 4, 6 U
- Ширина: 42, 63, 84 HP
- Глубина: 172,5, 210, 270 мм

Наружное покрытие

На выбор: натуральный анодированный или бесцветный хромированный

// 02



Индивидуальное  
решение



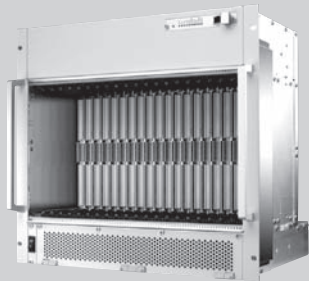
## // VMEbus и VME64x

### Свойства и применение

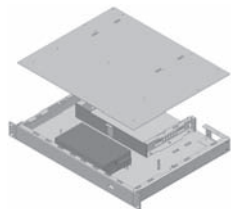
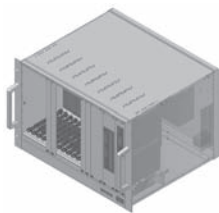
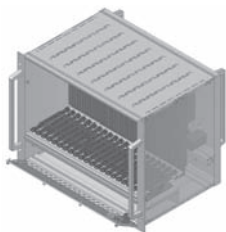
- Микрокомпьютерная корпусная система (МКС) на базе спецификаций VMEbus и VME64x
- Оптимальные EMC/RFI экранирование и теплоотдача
- Комплектуется только качественными электронными компонентами, источниками питания и вентиляторами
- Полностью собрана, включая проводной монтаж, проверена на функционирование и безопасность

### Стандартные размеры, варианты

- 19"/1 U МКС для VMEbus
- 19"/4 U МКС для VMEbus
- 19"/4 U МКС для VME64x
- 19"/7 U МКС для VMEbus
- 19"/7 U МКС для VME64x
- 19"/8 U МКС для VMEbus
- 19"/8 U МКС для VME64x
- 19"/10 U МКС для VME64x



Системная техника // MPS для VMEbus, VME64x



Индивидуальные  
решения

// 03



## // CompactPCI

### Свойства и применение

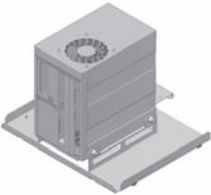
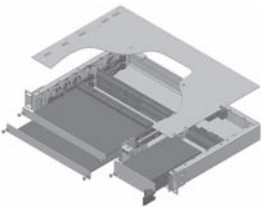
- Микрокомпьютерная корпусная система (МКС) на базе спецификации CompactPCI
- Оптимальные EMC/RFI экранирование и теплоотдача
- Комплектуется только качественными электронными компонентами, источниками питания и вентиляторами
- Полностью собрана, включая проводной монтаж, проверена на функционирование и безопасность

### Стандартные размеры, варианты

- 19"/1 U МКС для CompactPCI
- 19"/2 U МКС для CompactPCI
- 19"/3 U МКС для CompactPCI
- 19"/4 U МКС для CompactPCI
- 19"/6 U МКС для CompactPCI

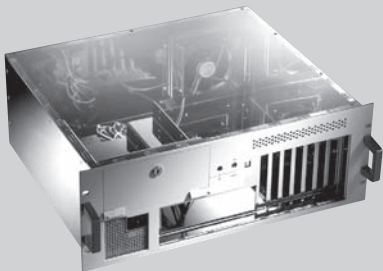


Системная техника // MPS для CompactPCI



Индивидуальные  
решения

// 03



## // Промышленные компьютеры

### Свойства и применение

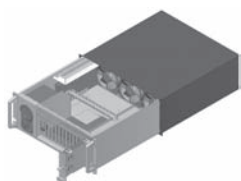
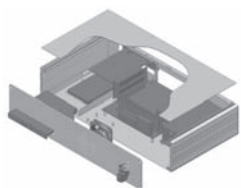
- Микрокомпьютерная корпусная система (МКС) для промышленного применения на базе технологий ПК
- Оптимальные EMC/RFI экранирование и теплоотдача
- Комплектуется только качественными электронными компонентами, источниками питания и вентиляторами
- Полностью собрана, включая проводной монтаж, проверена на функционирование и безопасность

### Стандартные размеры, варианты

- 19"/1 U МКС для промышленного ПК
- 19"/2 U МКС для промышленного ПК
- 19"/2 U ITX МКС для промышленного ПК
- 19"/4 U МКС для промышленного ПК
- 19"/4 U МКС для промышленного ПК с отсеком для печатных плат в передней части
- 19"/6 U МКС для промышленного панельного ПК
- 19"/Система 3 Slot для промышленного ПК
- 19"/Система 4 Slot для промышленного ПК



Системная техника // MPS для промышленного ПК



Индивидуальные  
решения

// 03



## // Панельные ПК/ системы

### Свойства и применение

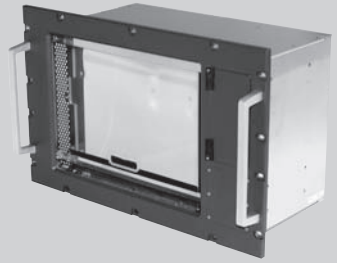
- Гибкая конструкция корпуса типа «сэндвич», предназначена для реализации индивидуальных требований заказчика
- Рамка дисплея регулируется в соответствии с размером дисплея
- Передняя сторона может оформляться дизайнерскими лицевыми элементами
- Выполнена подготовка для расширения с материнской платой по стандарту ITX, блоком питания от сети и вентилятором
- По желанию возможна поставка в виде полностью скомпонованной системы
- Адаптация для консольных систем по стандарту VESA

### Исполнение/Типы

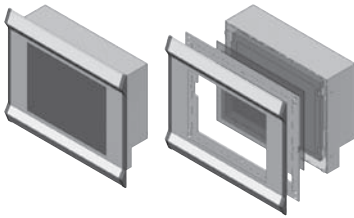
- Корпус из стального листа, порошковое покрытие антрацитовый металл
- Передняя сторона на выбор из стального листа с порошковым покрытием или нержавеющей стали

### Индивидуальные решения

На основе требований клиента могут быть реализованы соответствующие специальные решения в виде частично скомпонованных систем или полностью сконструированных и оттестированных.



Системная техника // Панельные ПК/ системы



Индивидуальные  
решения



## // Системный менеджер

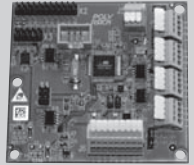
### Системный менеджер

- Дополнение существующих систем или как основа для расширения системной функциональности
- Контроль таких важных системных параметров, как напряжение, температура, работа вентиляторов ...
- Дистанционное управление системы через стандартизованные интерфейсы типа RS232 или TCP/IP (при SMC2/3)
- Уведомление по электронной почте при особых системных событиях (при SMC2/3)
- Реализованная функциональность контроля системы по стандартам VMEBus/VITA (при SM2 и SMC2/3)
- Внутрисистемный интерфейс и протоколы типа IIC, SMNP, IPMI\*
- Панель управления на основе браузера (при SMC2/3)
- Дистанционный сброс системы и функция ВКЛ./ВЫКЛ. с аварийным питанием от аккумулятора (при SMC2/3)
- Открытый командный синтаксис для интеграции в другие системы

### Исполнение/Типы

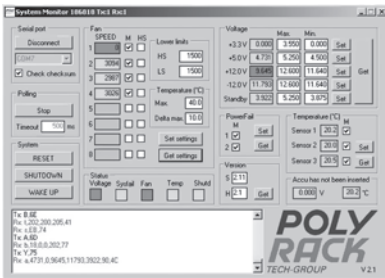
- Съёмный модуль 3 U/4 HP Eurora с интерфейсным штекером C96 DIN 41612 при SMC2/3
- Бескорпусная конструкция при SM2 с клеммными блоками
- Бескорпусная конструкция/Piggyback при FM1\* с клеммными блоками

\* на стадии подготовки

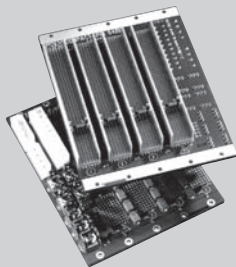


### Индивидуальные решения

На основе требований клиентов возможна реализация соответствующих специальных решений с помощью нашего комплексного сервиса по инжинирингу и топологии монтажных плат.



Панель пользователя и конфигурации



## // Кросс-платы

### Свойства и применение

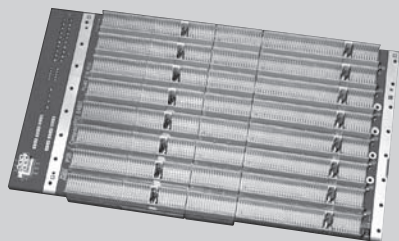
- Для промышленного применения в соответствии со спецификациями VMEbus, VME64X- или CompactPCI
- С высоконадёжной многослойной технологией для максимального потока данных, оптимальными свойствами против помехоизлучения и оптимальным распределением энергии
- 100% выходной контроль, подтверждённый протоколом

### Размеры/Типы

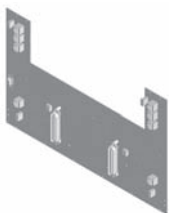
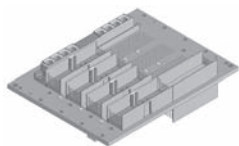
- Все распространённые слоты
- Кросс-платы VME64x на выбор с P0 или без
- Комплектная программа кросс-плат CompactPCI, в зависимости от исполнения на выбор с Rear-I/O или без, а также системный слот слева или справа, отобранные типы также с встроенным штекерным соединителем P-47-PSU или конструкцией M-DIN.
- Имеются различные расширения типа H110, PSB2.16, VITA 31.1 и др.

### Под заказ

- Кроме широкой номенклатуры стандартных кросс-плат, мы предоставляем услуги по разводке плат и их изготовлению в соответствии с техническими заданиями заказчиков

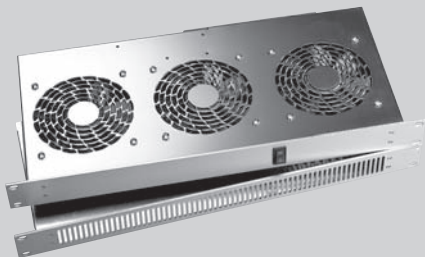


Системная техника // Кросс-платы



// 03

Индивидуальные  
решения



## Системная техника // Вентиляторные блоки 19"

### // Вентиляторные блоки 19"/1 U

#### Свойства и применение

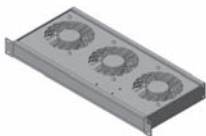
- Вентиляторные блоки 19"/1 U переменного или постоянного тока
- Серия с контролем температуры и сбоев
- Варианты, оптимизированные в отношении шума или производительности

#### Стандартные размеры

- Высота: 1 U
- Ширина: 84 HP
- Глубина: 155 мм

#### Наружное покрытие

Передняя панель - алюминий, корпус – нержавеющей сталь



Индивидуальное  
решение



## Передние панели, съемные узлы, кассеты и принадлежности

### // Лицевые панели

#### Свойства и применение

- Лицевые панели для подвижных модулей
- Различные варианты экранирования
- Профили U-типа для обеспечения высокой жёсткости
- Механическая обработка по чертежам заказчика
- Быстрая доставка

#### Стандартные размеры

- Все наиболее употребительные размеры модулей (в соответствии с технологией 19"), а также специальные по индивидуальным требованиям

#### Наружное покрытие

- Анодирование, хромирование, фронт анодирование-тыльная поверхность хромирование, порошковое покрытие



Индивидуальное  
решение



## // Движные модули

### Свойства и применение

- Вставляемые в кейты модули и блоки для монтажа печатных плат
- EMC/RFI (Электромагнитное и высокочастотное экранирование, с возможностью наращивания экранирующих свойств)

### Стандартные размеры

- Высота: 3 и 6 U
- Ширина: 6, 8, 10, 12, 14, 21, 28, 42 HP
- Глубина: 172,5 и 232,5 мм

### Наружное покрытие

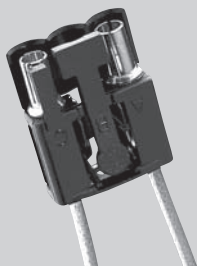
- Анодирование или хромирование



## Передние панели, съемные узлы, кассеты и принадлежности

### // Принадлежности

- Ручки для вставления и извлечения
- Направляющие для карт
- Крепление монтажных плат
- Глухие платы 19"
- Съемные модули
- Монтажный материал и прочее



## // Компоненты из термопластика по индивидуальным проектам

### Линейка продукции

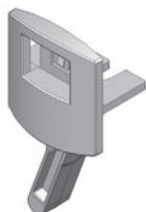
Различные детали из пластика, как сборочные узлы, так и отдельные электронные и механические компоненты. Применяются практически все материалы для инжекционного литья. Также, по требованию заказчика, мы обеспечиваем EMS-экранировку путём нанесения слоя металлизации. Предоставляем услуги по финишной обработке поверхностей (лакокрасочное покрытие, печать изображений)

### Услуги

Мы оказываем услуги по разработке и проектированию изделия, проектированию и изготовлению прототипов, оснастки, а также серийное производство (инжекционное литьё) и окончательную сборку



## Компоненты из термопластика



Индивидуальные  
решения



// Финишная обработка поверхностей,  
покрытие, печать в соответствии с самыми  
высокими требованиями

Услуги

Стойкое и долговечное покрытие путём хромирования (шестивалентный свободный хром) на автоматических линиях.

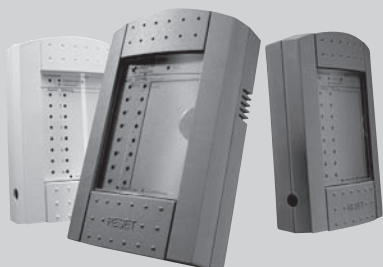
Окраска по индивидуальным проектам на основе цветов RAL на экологичных и полностью автоматизированных линиях порошковой окраски.

Трафаретная и тампонная печать, базирующаяся на собственном производстве оснастки с использованием собственного технологического оборудования.



Нанесение покрытий, печать, финишная обработка поверхностей





## // От замысла к конечному продукту, от детали к готовому изделию

Главной целью POLYRACK TECH-GROUP является предоставление услуг и продуктов в соответствии с конкретными пожеланиями и требованиями заказчиков.

### Линейка продукции

Механические детали и изделия - такие, как корпуса, крейты, лицевые панели, функциональные узлы. Кросс-платы в соответствии с промышленными стандартами, такими, как спецификации VMEbus- или CompactPCI, либо в соответствии с требуемым распределением сигналов.

Технические детали из пластика - узлы, а также литые механические и электронные компоненты.

### Услуги

Комплексная разработка продукта, включая создание/ изучение дизайна на основе самых современных технологий САПР, термического модулирования и стандартов программного обеспечения.

Производство прототипов, близких к серийной продукции, за оптимальное время.

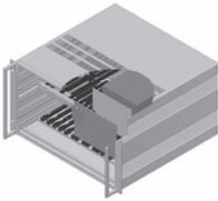
Производство серийных изделий на базе современных технологий и технических концепций.

Окончательная сборка изделия из узлов вплоть до получения готового функционального продукта.

Использование всех логистических стратегий, таких, как Kanban или консигнация.



Индивидуальные решения



Индивидуальные  
решения

## // Адреса

### **POLYRACKTECH-GROUP HOLDING GmbH & Co. KG**

Steinbeisstraße 4  
75334 Straubenhardt  
Germany / Германия  
Тел +49.(0)7082.7919.0  
Факс +49.(0)7082.7919.330  
[www.polyrack.com](http://www.polyrack.com)

### **POLYRACK Electronic-Aufbausysteme GmbH**

Steinbeisstraße 4  
75334 Straubenhardt  
Germany / Германия  
Тел +49.(0)7082.7919.0  
Факс +49.(0)7082.7919.330  
[www.polyrack.com](http://www.polyrack.com)

### **RAPP Kunststofftechnik GmbH**

Heinrich-Hertz-Straße 25  
75334 Straubenhardt  
Germany / Германия  
Тел +49.(0)7082.7919.703  
Факс +49.(0)7082.7919.630  
[www.polyrack.com](http://www.polyrack.com)

### **RAPP Oberflächenbearbeitung GmbH**

Forlenweg 12  
75334 Straubenhardt  
Germany / Германия  
Тел +49.(0)7082.7919.651  
Факс +49.(0)7082.7919.660  
[www.polyrack.com](http://www.polyrack.com)

